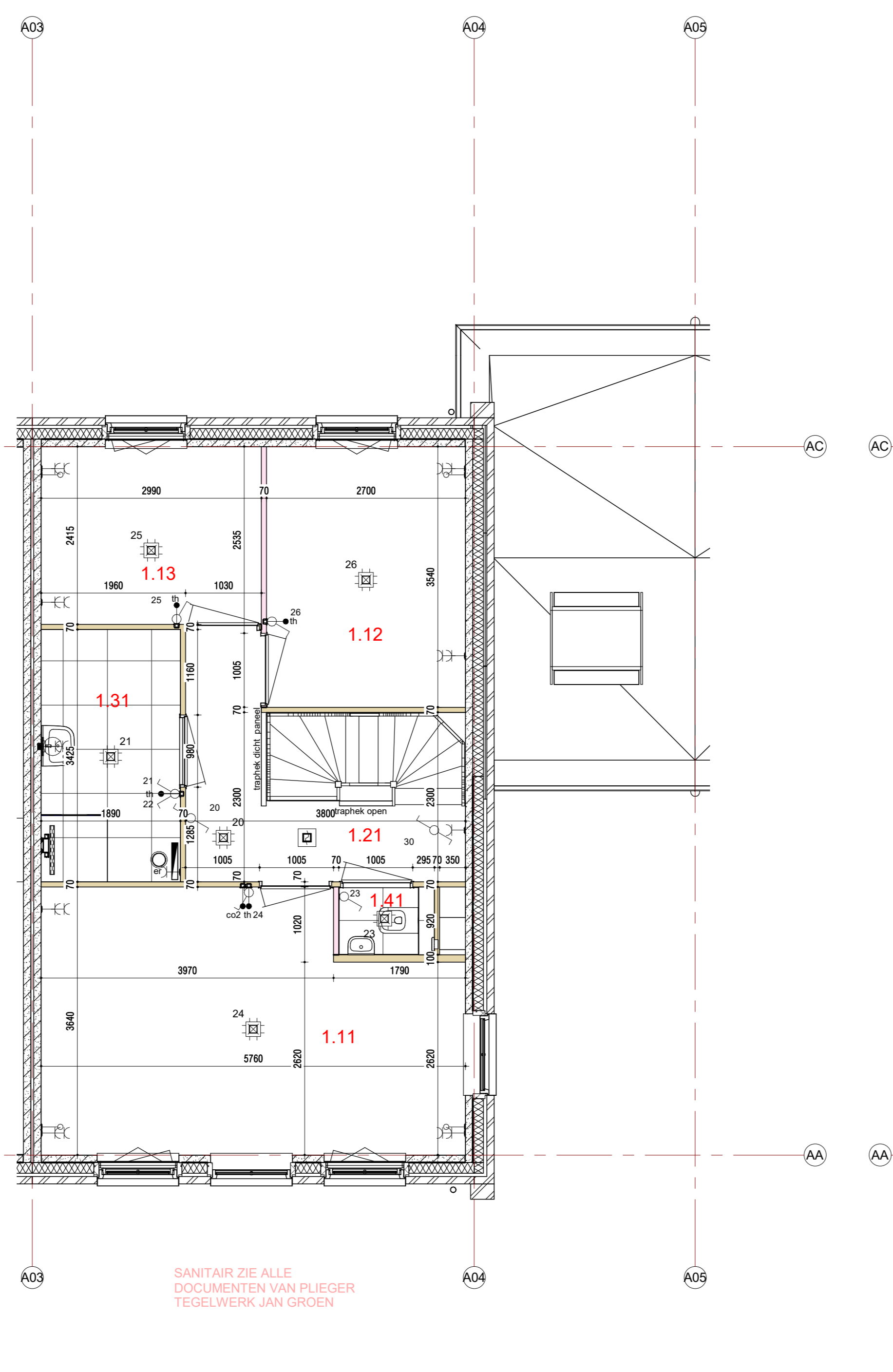
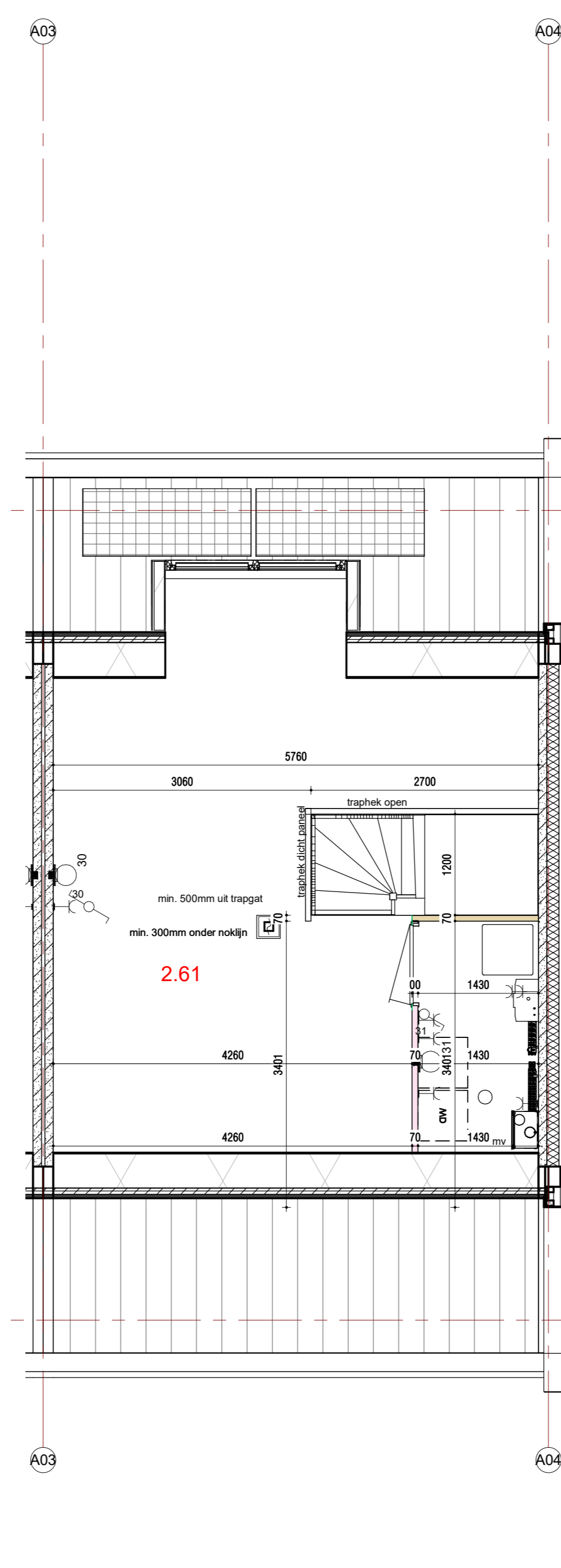


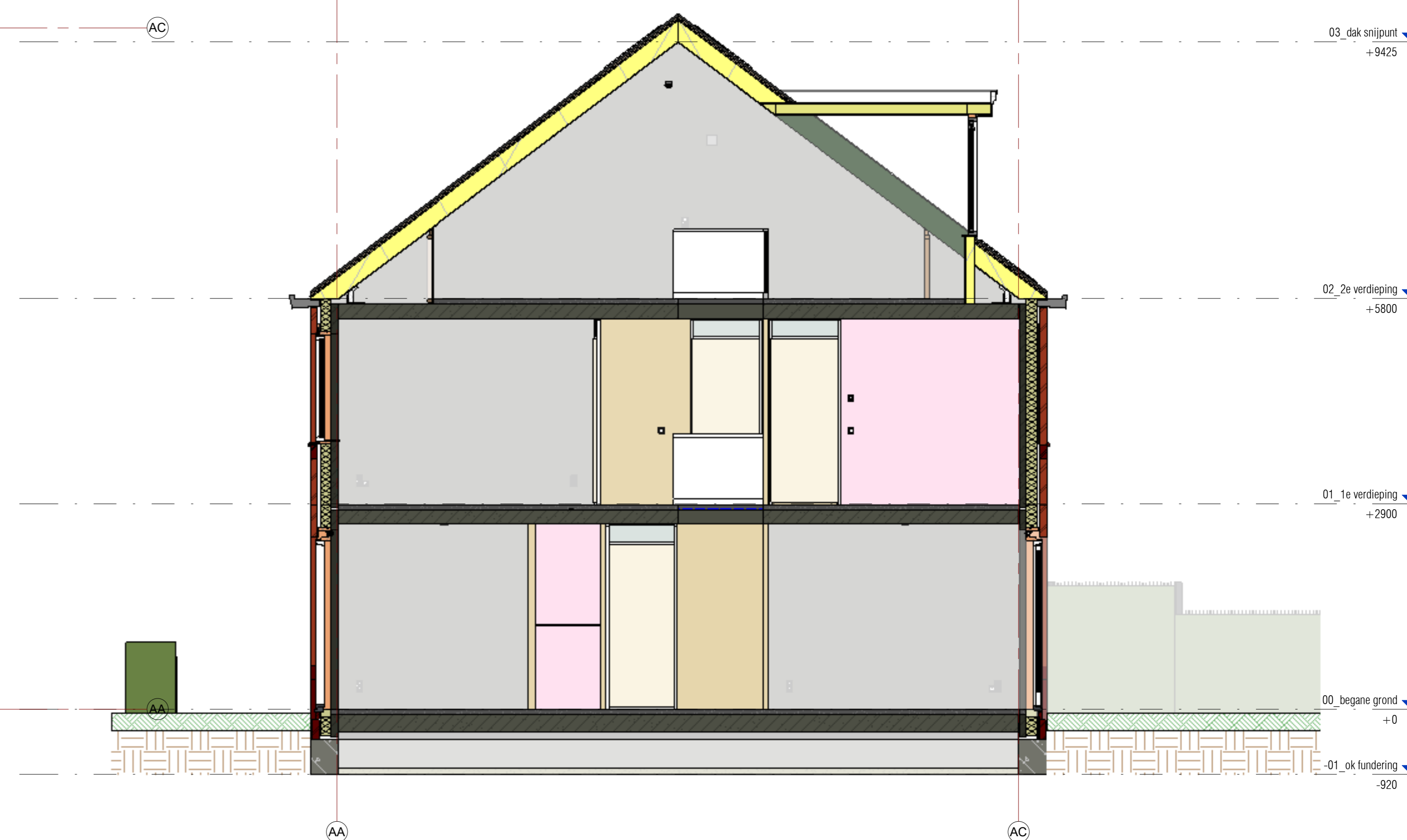
begane grond, PEIL=0



1e verdieping, 2900+P



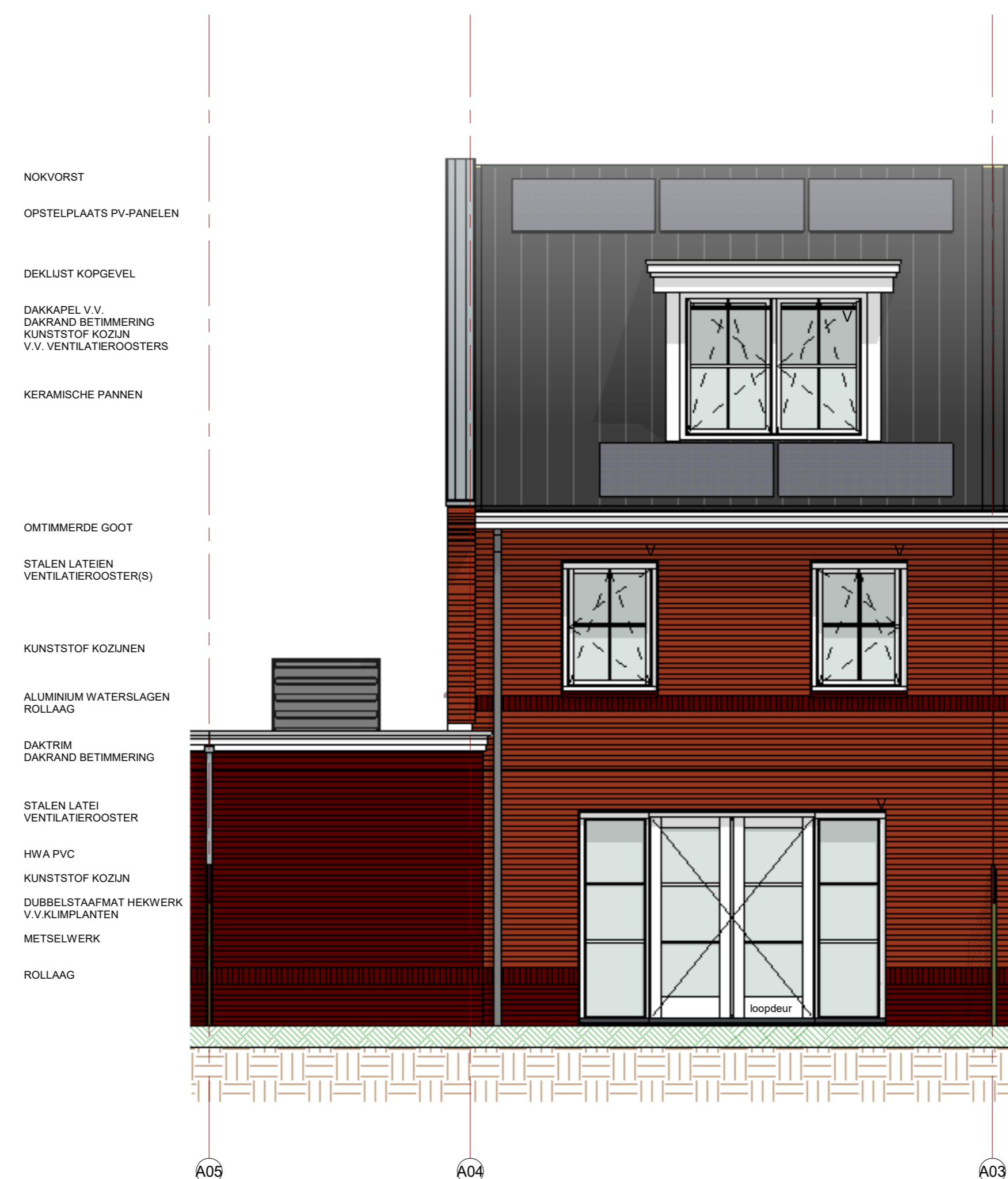
2e verdieping, 5800+P



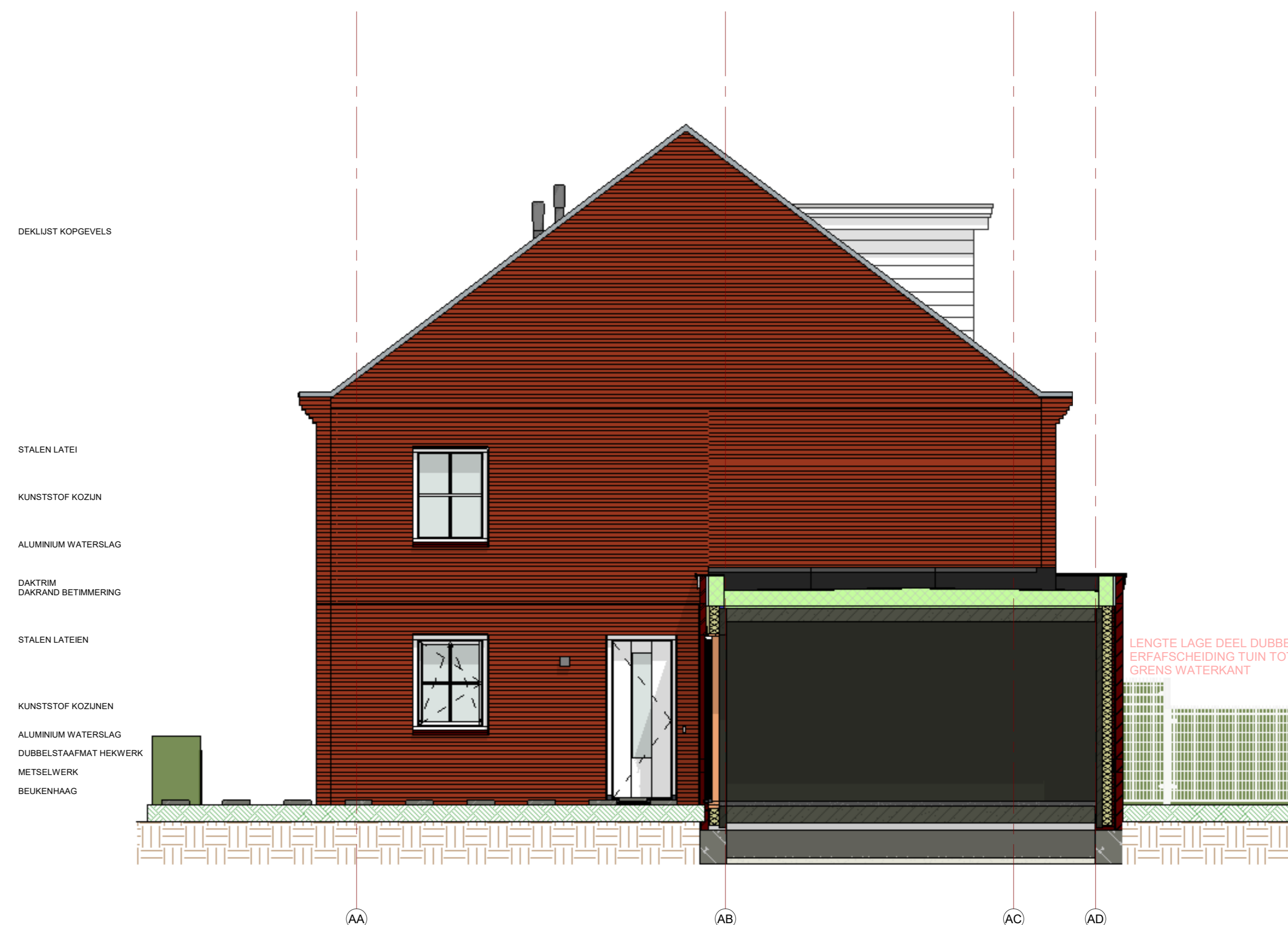
doorsnede



voorgevel



achtergevel



rechter zijgevel

DE WEERGAVE VAN DE DUBBELSTAAFMAT HEKWERKEN IS INDICATIEF / ILLUSTRATIEF DE UITENDELIJKE ONDERVERDELING E.A. IS N.T.B. / I.O.M. FABRIKANT HEKWERKEN
 DE AANGEGEVEN MAATVOERING KAN AAN GERINGE AFWIJINGEN ONDERHEVIG ZIJN
 HET AANTAL EN/OF DE POSTIE VAN DE HEIMELWATERAFVOEREN (HWA) IS INDICATIEF EN KAN AAN VERANDERING ONDERHEVIG ZIJN
 ALLE MATEN ZIJN VAN BOUWKUNDIGE WAND TOT BOUWKUNDIGE WAND
 HET DEFINITIEVE AANTAL EN/OF POSITIE VAN DE PV-PANEELEN IS AFHANKELIJK VAN DE BEREKENING VAN DE INSTALLATEUR EN KAN AAN VERANDERING ONDERHEVIG ZIJN
 DE INDELING V.D. TECHNISCHE RUIMTEN, DE POSITIONERING VAN DE PRIMAIRE WONINGSTALLATE EN ONDERDELEN EVENALS HET AANTAL EN/OF DE POSITIES VAN DE ELEKTROTECHNISCHE INSTALLATIEURANTEN I.B.V. DE PRIMAIRE WONINGSTALLATE WORDT DOOR DE INSTALLATEUR NADER BEPAALD
 DE GETOONDE OPSTELLING EN ELEMENTEN IS EEN GLOBALE WEERGAVE EN KAN AFWIJKEND UITGEVOERD WORDEN
 DE GROOTTE EN/OF EXACTE POSITIE VAN DE GETOONDE DAKKAP VAN DE WARMTEPOMP IS INDICATIEF EN WORDT AAN DE HAND VAN BEREKENINGEN DOOR DE INSTALLATEUR NADER BEPAALD
 VOOR ALLE INFORMATIE AANGAANDE HET SANITAIR EN TEGELWERK VERWIJZEN WIJ NAAR UW DOCUMENTEN VAN XXXXXX
 DE KLEUREN OP DEZE TEKENING ZIJN INDICATIEF. KLEUREN EN MATERIALEN CONFORM DE KLEUREN- EN MATERIAALSTAAT

WARMTEVEERSTANDEN
 grvels Ro = 4,50 m²/Kw
 begane grondvloer Ro = 5,00 m²/Kw
 daken Ro = 0,00 m²/Kw
 ramen U = 1,40 W/m²/K
 deuren U = 1,65 W/m²/K
 maximaal toelaatbare warmteverstand voor vloerbedekkingen Rd = 0,10 m²/Kw

- Installatie Renvooi:
- enkele schakelaar
 - dubbele schakelaar
 - wisselschakelaar/hotelschakelaar
 - enkeelvoudige wsd + randaaide
 - enkeelvoudige wsd + randaande
 - aansluitpunt electrisch kooktoestel
 - plafondlichtaansluitpunt
 - wandlichtaansluitpunt
 - bel
 - schel
 - aansluitpunt bedraad
 - aansluitpunt onbedraad (loze leiding)
 - toeleiding
 - overvloed
 - meterkast
 - rookmelder
 - elektrische radiator
- Bouwkundig Renvooi:
- knipput
 - opstelplaats wasmachine wasdroger
 - hemelwaterafvoer
 - mechanische ventilatie unit
 - ventilatielampwampomp
 - l.c.m. elektrische boiler
 - lucht-water warmtepomp
 - betonplaat vloer
 - prefab betonnen wanden
 - schoon metselwerk
 - lichte scheidingwand
 - isolate
 - had wanden voorzien van resp. minerale steenstrips en/of sidings
 - ventilatorcoaster
 - verdekt ventilatorcoaster
 - geluidwerende binnendeur

248 ruimteoverzicht bnr 02

Nr	bouwbesluit_functie	Ruimte	Oppervlakte (m ²)	ENR	BLOKNR
0.71	bergruimte	berging	14,3 m ²	02	A
0.11	verbijsruimte	woonkamer - keuken	46,0 m ²	02	A
0.21	verkeersruimte	hal	6,7 m ²	02	A
0.52	technische ruimte	technische ruimte	0,3 m ²	02	A
0.41	toilet	toilet	1,0 m ²	02	A
1.41	toilet	toilet 1	1,0 m ²	02	A
1.12	verbijsruimte	slaapkamer 2	9,6 m ²	02	A
1.13	verbijsruimte	slaapkamer 3	7,2 m ²	02	A
1.11	verbijsruimte	slaapkamer 1	19,1 m ²	02	A
1.31	badruimte	badkamer	6,5 m ²	02	A
1.21	verkeersruimte	overloop	6,7 m ²	02	A
2.61	onbenoemde ruimte	zolder	27,6 m ²	02	A
0.52	technische ruimte	technische ruimte	3,9 m ²	02	A

WUZ: DATUM: OMSCHRIJVING:

Beneluxes: Postbus: Contact: Tel: 0174-225500 Fax: 0174-225501
 Stroomstr. 16 2300 AE Wageningen info@weboma.nl www.weboma.nl

Weboma
 bouwt aan geluk

OPDRACHTGEVER: PROJECT: 02 woonwoning Noordvarend Olen Haag ONDERDEEL: woonwoning woonwoning 211 kap bouwnummer 02

SCHAAL: A4 CONTIN: A4
 DATUM: 01/11/2020 TEKENING NR: W02
 PROJECTNUMMER: 148