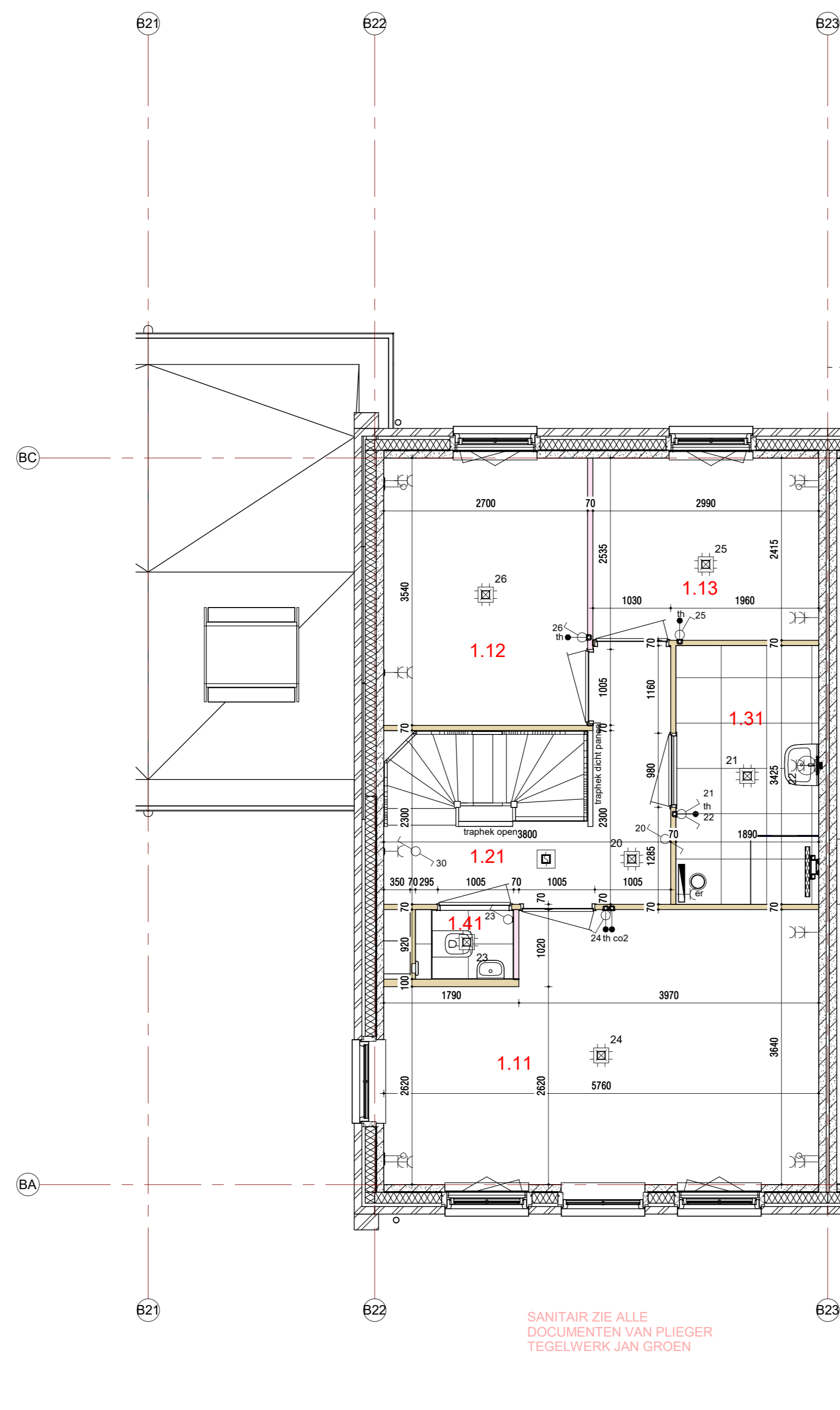
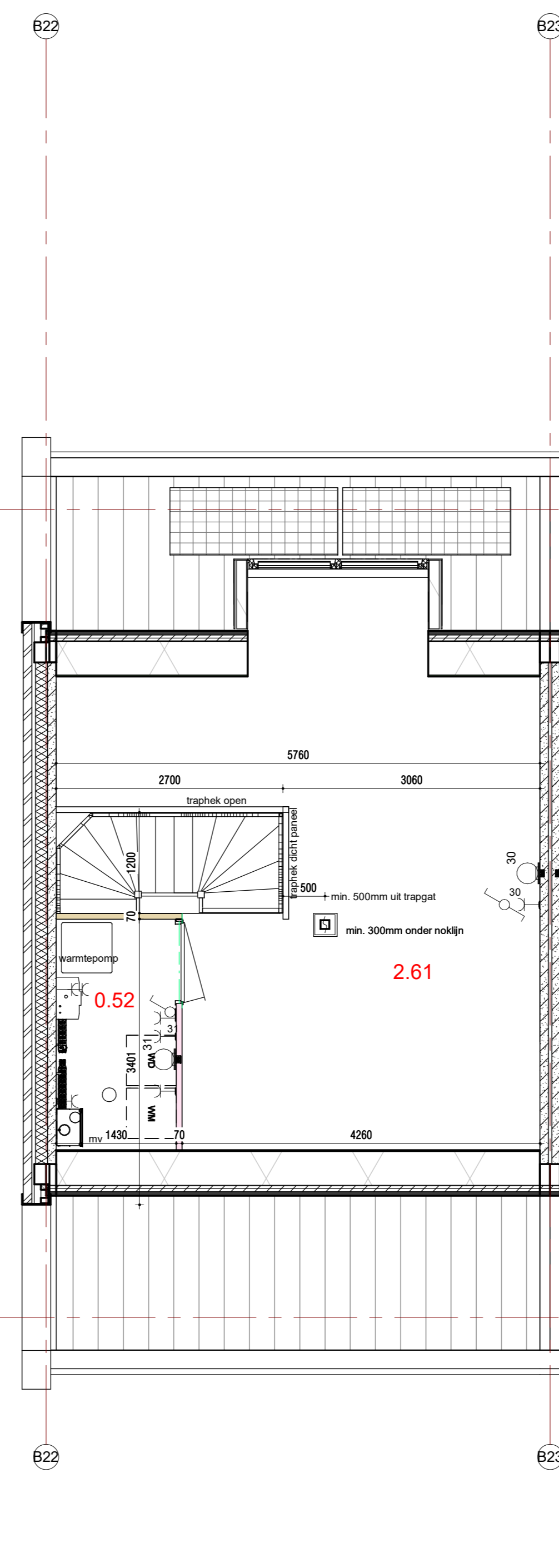


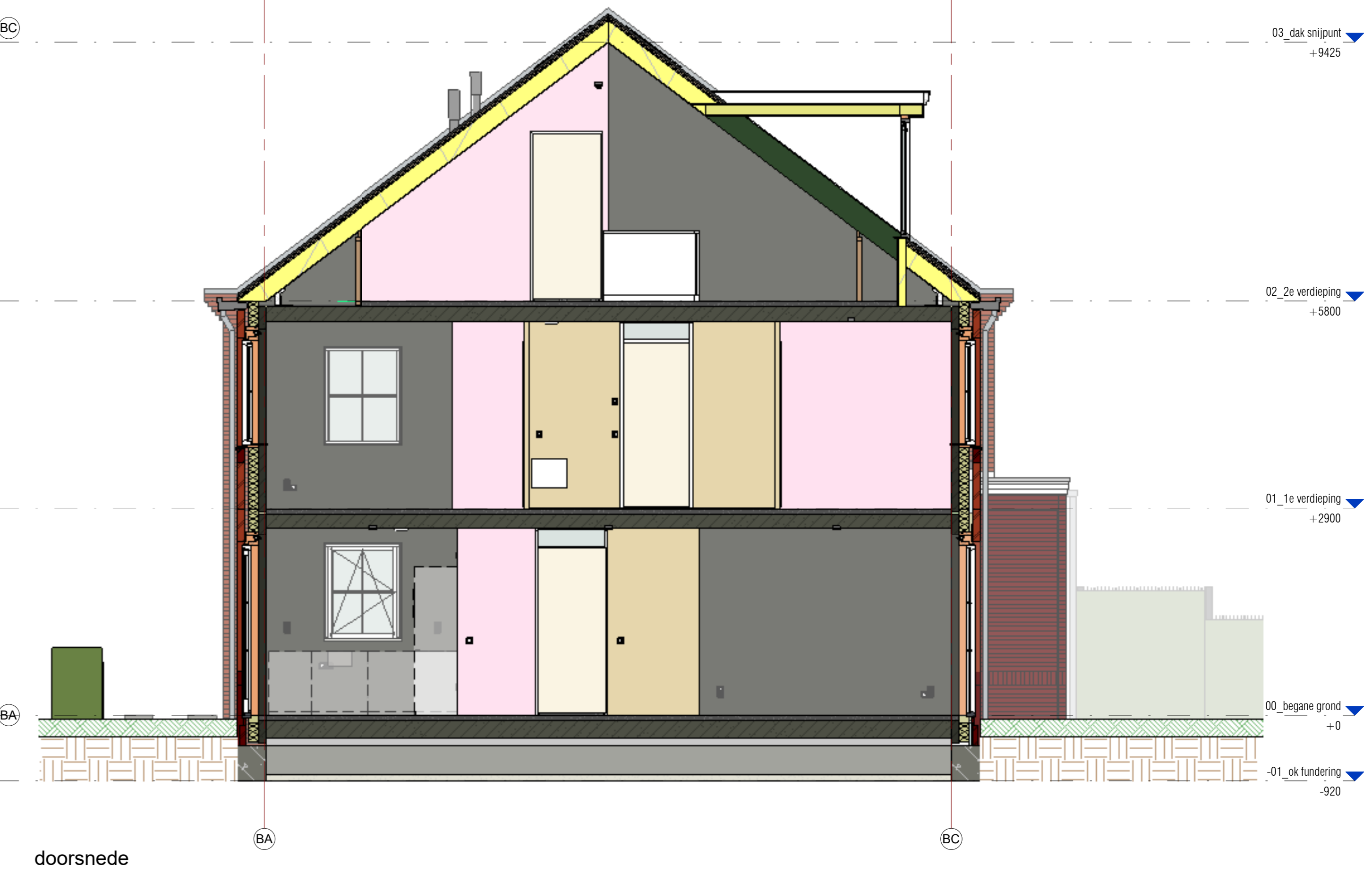
begane grond, PEIL=0



1e verdieping, 2900+P



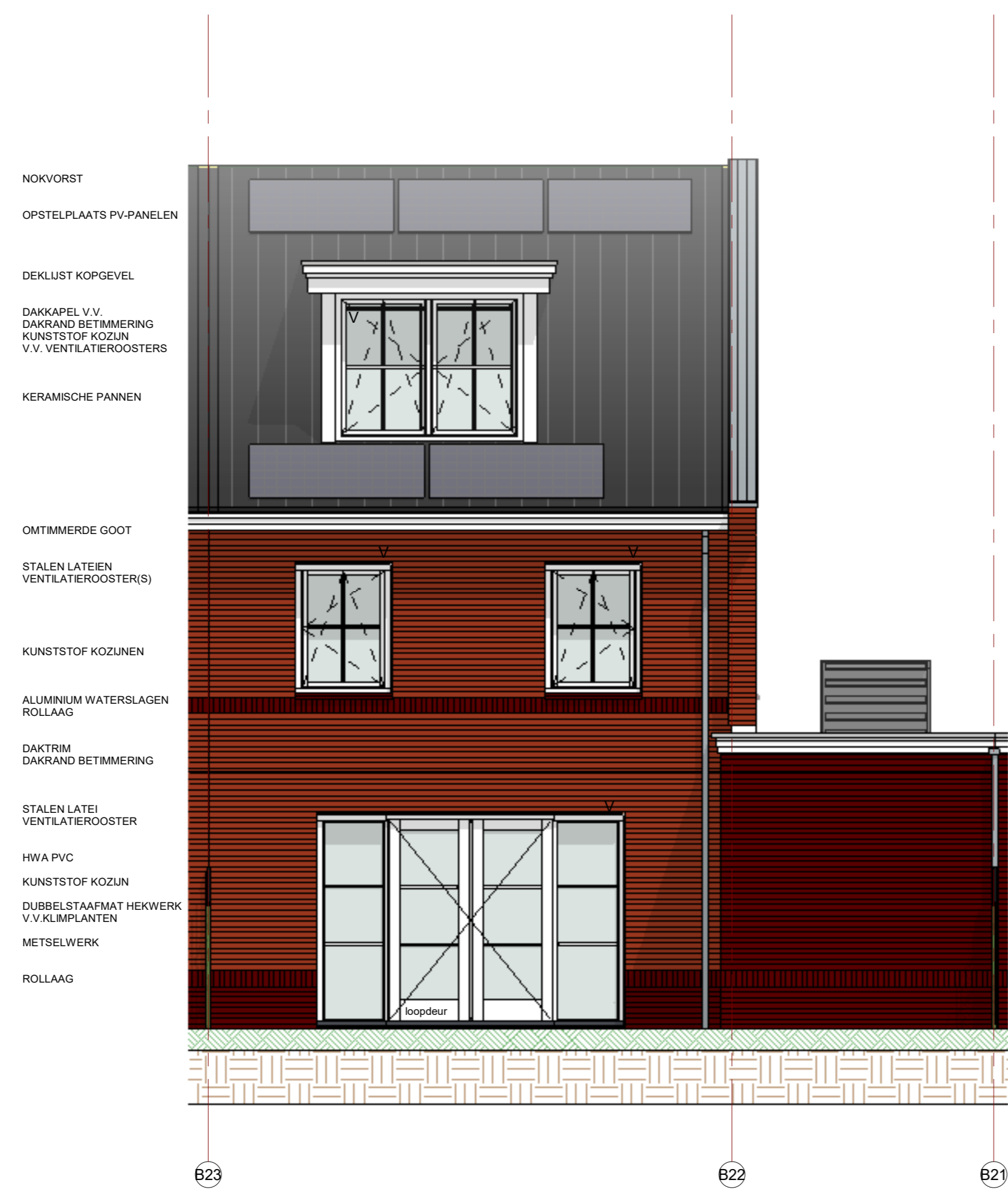
2e verdieping, 5800+P



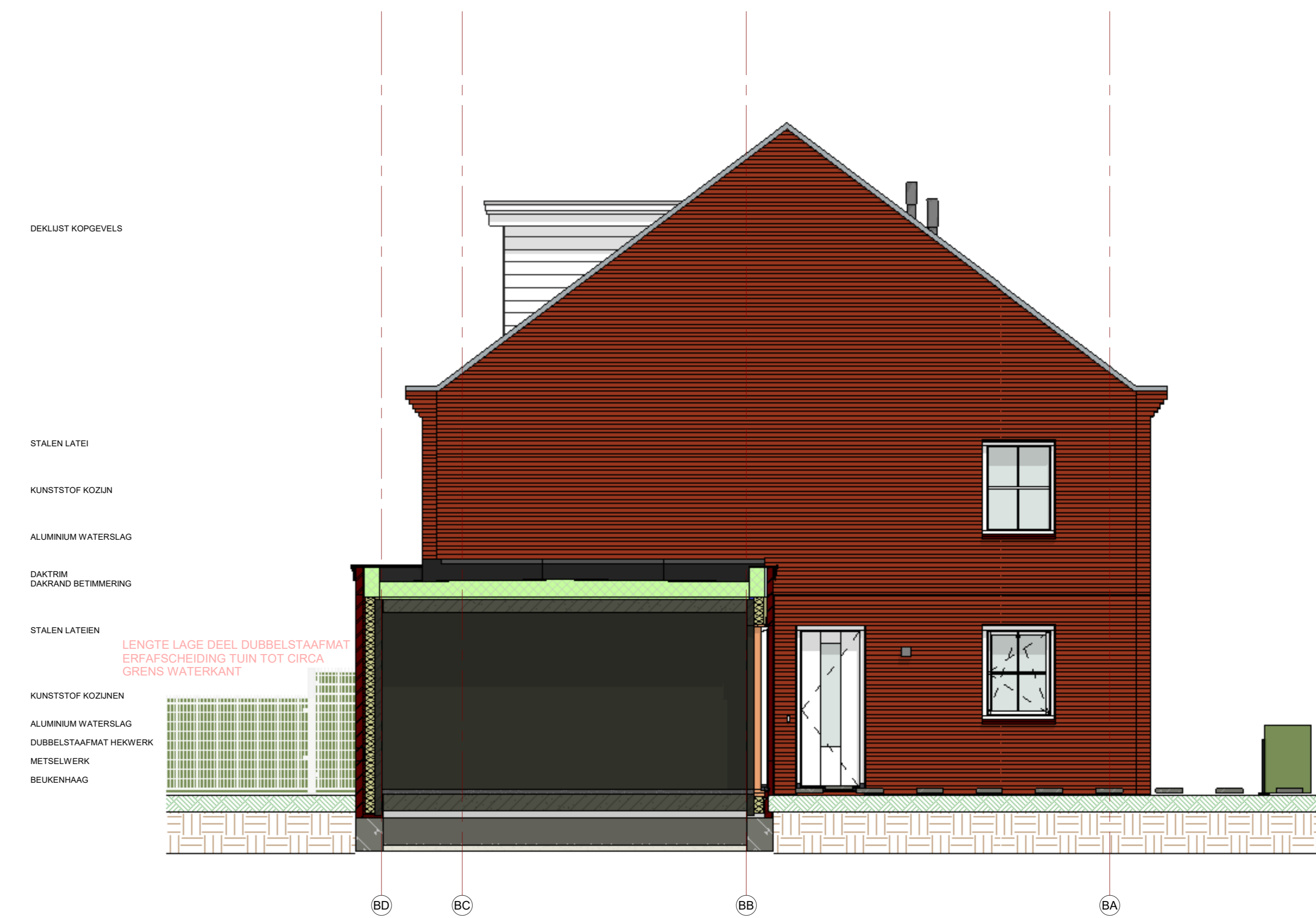
doorsnede



voorgevel



achtergevel



linker zijgevel

DE WERGAVE VAN DE DUBBELSTAAFMAT HEKWERKEN IS INDICATIEF / ILLUSTRATIEF DE UITERLIJKE ONDERVERDELING E.A. IS N.T.B. / I.O.M. FABRIKANT HEKWERKEN
 DE AANGEGEVEN MAATVOERING KAN AAN GERINDE AFWIJKINGEN ONDERHEVIG ZIJN
 ALLE MATEN ZIJN VAN BOUWKUNDIGE WAND TOT BOUWKUNDIGE WAND
 HET AANTAL EN/OF DE POSITIE VAN DE HEMLWATERAFVOEREN (HWA) IS INDICATIEF EN KAN AAN VERANDERING ONDERHEVIG ZIJN
 HET DEFINITIEVE AANTAL EN/OF POSITIE VAN DE PV-PANEELEN IS AFHANKELIJK VAN DE BEREKENING VAN DE INSTALLATEUR EN KAN AAN VERANDERING ONDERHEVIG ZIJN
 DE INDELING V.D. TECHNISCHE RUIMTE(N), DE POSITIONERING VAN DE PRIMAIRE WONINGSTALLATIE ONDERDELEN EVENALS HET AANTAL EN/OF DE POSITIES VAN DE ELEKTROTECHNISCHE INSTALLATIE-EN/OF DE PRIMAIRE WONINGSTALLATIE WORDT DOOR DE INSTALLATEUR NADER BEPAALD. DE GETOONDE OPSTELLING EN ELEMENTEN IS EEN GLOBALE WERGAVE EN KAN AFWIJKEND UITGEVOERD WORDEN
 DE GROOTTE EN/OF EXACTE POSITIE VAN DE GETOONDE DAKKAP VAN DE WARMTEPOMP IS INDICATIEF EN WORDT AAN DE HAND VAN BEREKENINGEN DOOR DE INSTALLATEUR NADER BEPAALD
 VOOR ALLE INFORMATIE AANGAANDE HET SANITAIR EN TEGELWERK VERWIJZEN WIJ NAAR UW DOCUMENTEN VAN XXXXXX
 DE KLEUREN OP DEZE TEKENING ZIJN INDICATIEF. KLEUREN EN MATERIALEN CONFORM DE KLEUREN- EN MATERIAALSTAAT

WARMTEHEERSTANDEN
 gevels Rc = 4.50 m²/Kw
 begane grondvloer Rc = 3.00 m²/Kw
 dak Rc = 6.00 m²/Kw
 ramen U = 1.40 W/m²/K
 deuren U = 1.65 W/m²/K

maximaal toelaatbare warmteverstand voor vloerbedekkingen R₀ = 0.10 m²/Kw

- Installatie Renvooi:
- enkele schakelaar
 - dubbele schakelaar
 - wisselschakelaar/hotelschakelaar
 - teevoudige wcd + randaarde
 - enkelvoudige wcd + randaarde
 - aanstijpunt elektrisch kooktoestel
 - plafondsansluitpunt
 - wandstichtaansluitpunt
 - bel
 - schel
 - sanstijpunt bedraad
 - aanstijpunt onbedraad (soze leiding)
 - toegangs- en afvoer onderdruif
 - overstag
 - meterkast
 - rookmelder
 - elektrische radiator
- Bouwkundig Renvooi:
- knippluik
 - opstelslede
 - wasmachine wasdroger
 - hemelwaterafvoer
 - mechanische ventilatie unit
 - ventilatorwarmtepomp
 - i.c.m. elektrische boiler
 - lucht-water warmtepomp
 - prefab betonnen wanden
 - schoon metaalwerk
 - lichte scheidingswanden
 - isolatie
 - hab wanden voorzien van resp. minerale steenwol of sidings
 - ventilatorcoaster
 - verdekt ventilatorcoaster
 - geïsoleerde binnendeur

248 ruimteoverzicht bnr 23

Nr	bouwbesluit_functie	Ruimte	Oppervlakte (m ²)	BNR	BLOKNR
0.71	bergruimte	berging	14.3 m ²	23	B
0.11	verblfsruimte	woonkamer - keuken	46.0 m ²	23	B
0.21	verkeersruimte	hal	6.7 m ²	23	B
0.52	technische ruimte	technische ruimte	0.3 m ²	23	B
0.41	toilet	toilet	1.0 m ²	23	B
1.41	toilet	toilet 1	1.0 m ²	23	B
1.12	verblfsruimte	slaapkamer 2	9.6 m ²	23	B
1.13	verblfsruimte	slaapkamer 3	7.2 m ²	23	B
1.11	verblfsruimte	slaapkamer 1	19.1 m ²	23	B
1.31	badruimte	badkamer	6.5 m ²	23	B
1.21	verkeersruimte	overloop	6.7 m ²	23	B
2.61	onbepaalde ruimte	zolder	27.6 m ²	23	B
0.52	technische ruimte	technische ruimte	3.9 m ²	23	B

WJZ	DATUM	OMSCHRIJVING

Weboma
 bouwt aan geluk

Berekenadres: Postbus: Contact:
 Stroomstraat 16 245 020 AE Wateringen Tel: 074-225600 Fax: 074-225601
 2302 A Wateringen info@weboma.nl www.weboma.nl

OPDRACHTGEVER: SCHAAK: CONTIN:
 AS roosendaal dekkelaar

PROJECT: 3D woningin Noordvader Olen Haag
 ONDERDEEL: 01112200
 werkdagging woningtype 211 kap bouwnummer 23

DATUM: 11/12/20
 TEKENING NR: W23
 PROJECTNUMMER: 148