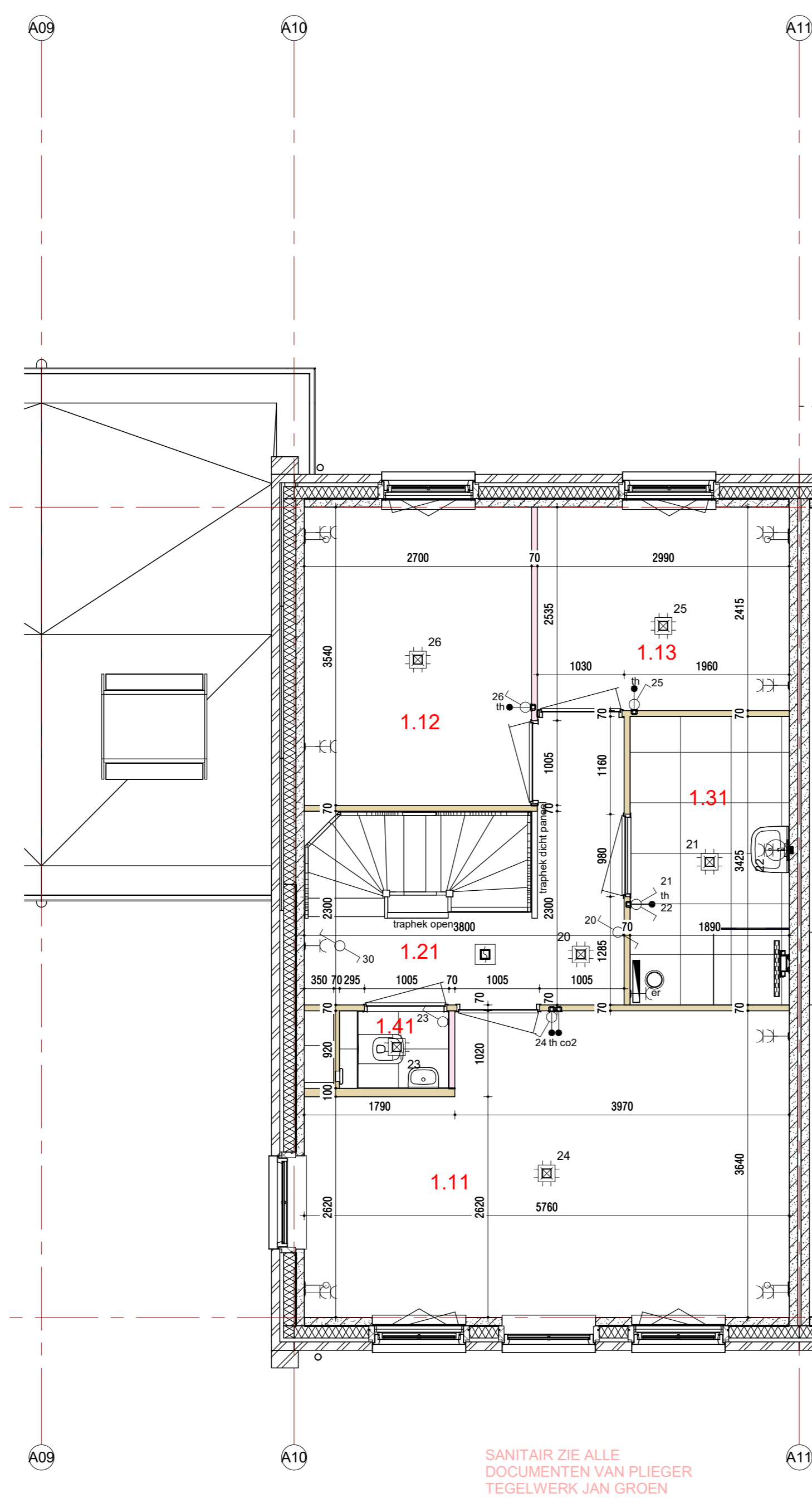
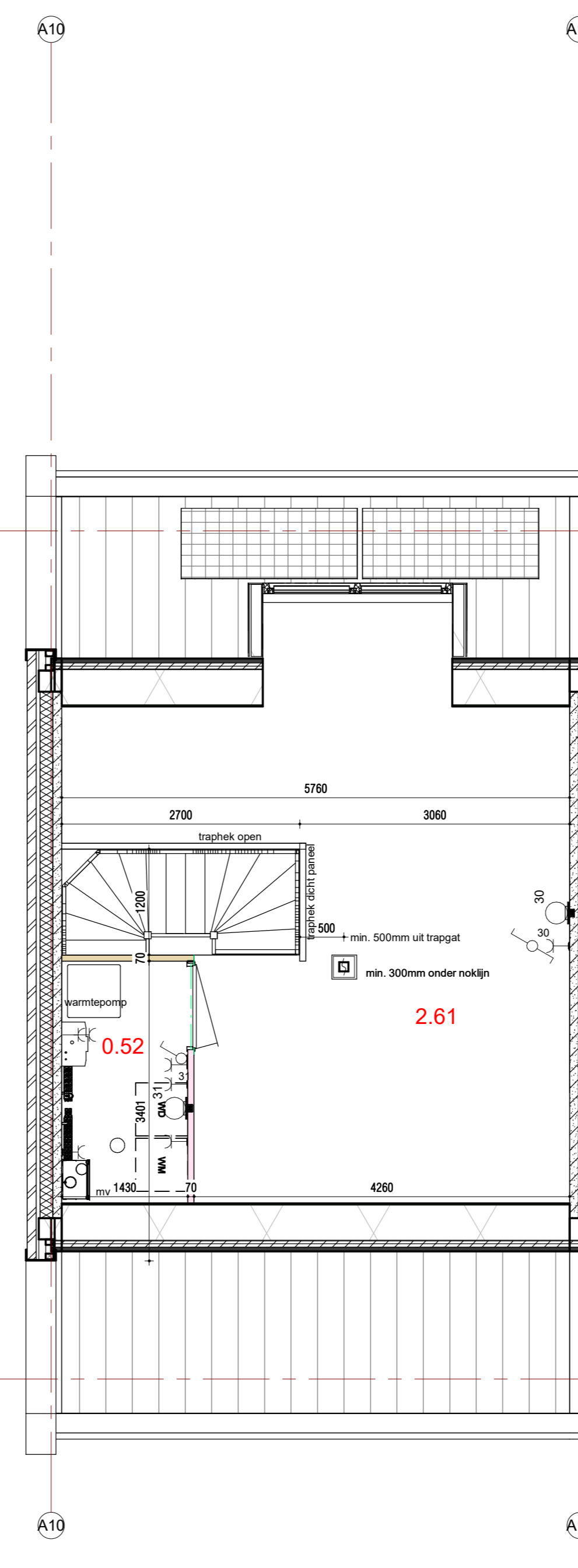


begane grond, PEIL=0



1e verdieping, 2900+P



2e verdieping, 5800+P



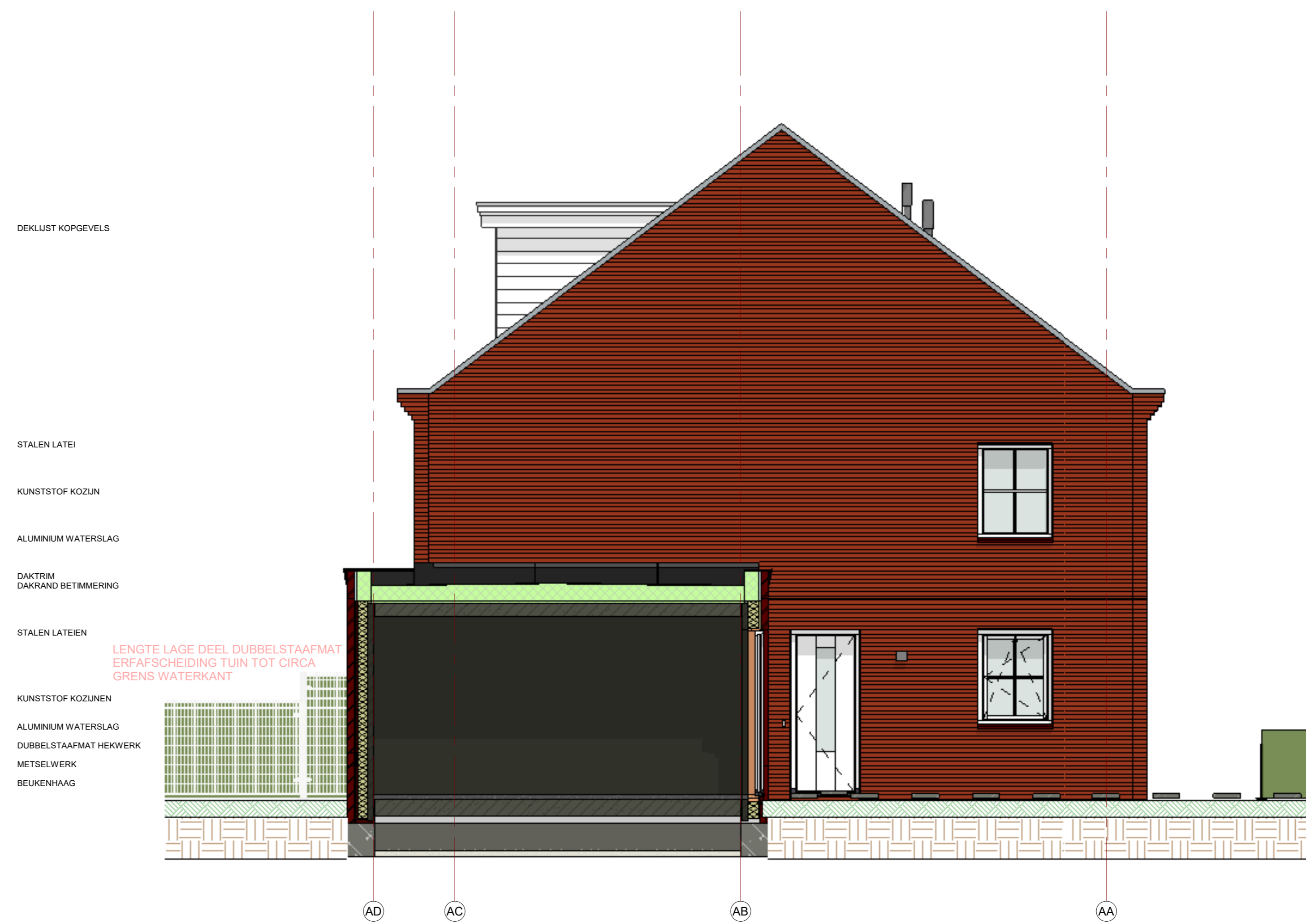
doorsnede



voorgevel



achtergevel

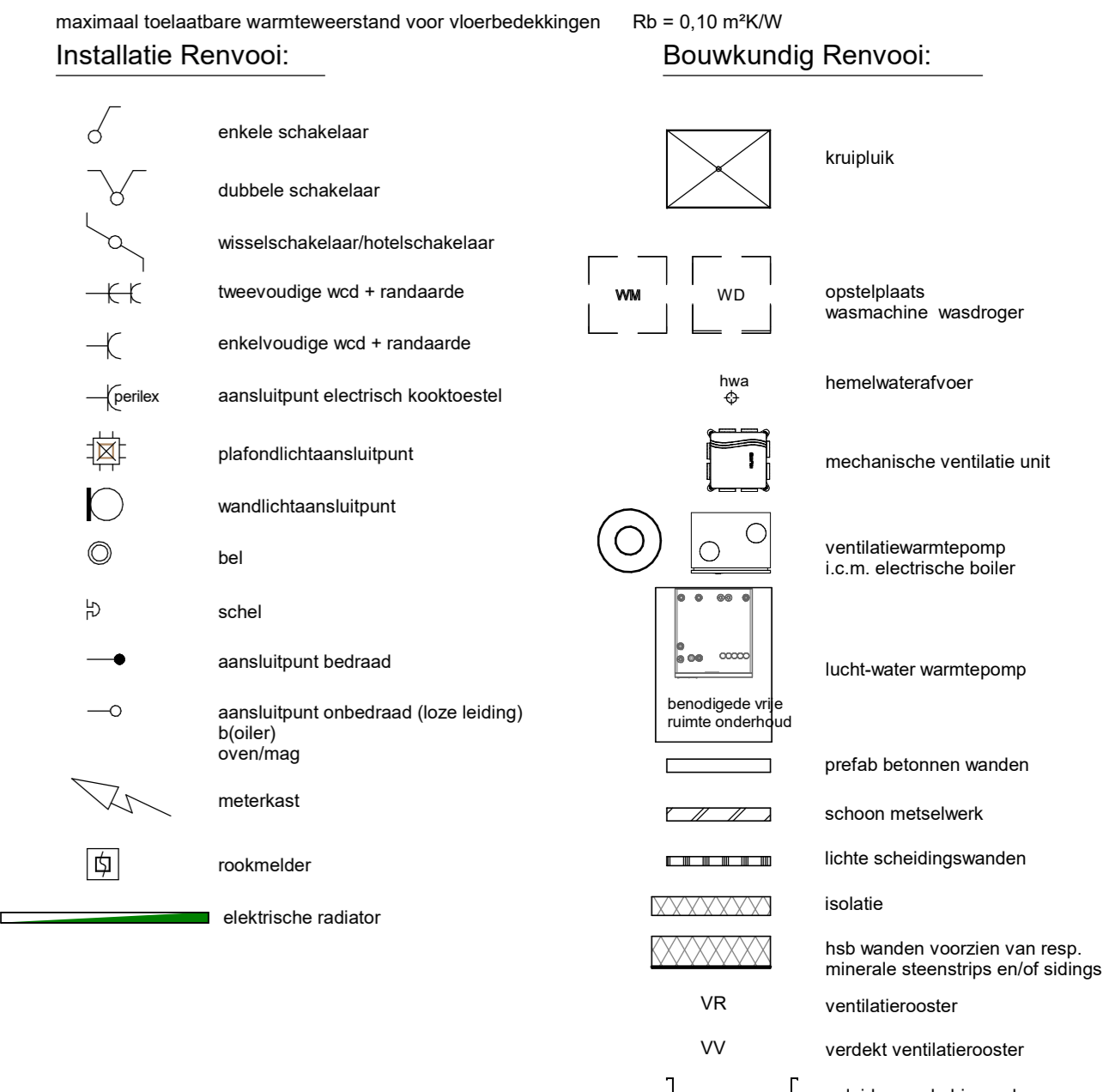


linker zijgevel

DE WEERGAVE VAN DE DUBBELSTAAFMAT HEKWERKEN IS INDICATIEF / ILLUSTRATIEF DE UITENDELIGE ONDERVERDELING E.A. IS N.T.B. / I.O.M. FABRIKANT HEKWERKEN
DE AANGEGEVEN MAATVOERING KAN AAN GERINDE AFWIJKINGEN ONDERHEVIG ZIJN
HET AANTAL EN/OF POSTIE VAN DE HEIMELWATERAFVOEREN (HW) IS INDICATIEF EN KAN AAN VERANDERING ONDERHEVIG ZIJN
DE DEFINITIEVE AANTAL EN/OF POSTIE VAN DE RIJPAANEN IS AFHANKELIJK VAN DE BEREKENING VAN DE INSTALLATEUR EN KAN AAN VERANDERING ONDERHEVIG ZIJN
DE INDELING V.D. TECHNISCHE RUIMTEN, DE POSITIONERING VAN DE PRIMAIRE WONNINGINSTALLATIE ONDERDELEN EVENALS HET AANTAL EN/OF DE POSITIES VAN DE ELEKTROTECHNISCHE INSTALLATIEPARTEN I.B.V. DE PRIMAIRE WONNINGINSTALLATIE WORDT DOOR DE INSTALLATEUR NADER BEPAALD
DE GETOONDE OPSTELLING EN ELEMENTEN IS EEN GLOBALE WEERGAVE EN KAN AFWIJKEND UITGEVOERD WORDEN
DE GROOTTE EN/OF EXACTE POSTIE VAN DE GETOONDE DAKKAP VAN DE WARMTEPOMP IS INDICATIEF EN WORDT AAN DE HAND VAN BEREKENINGEN DOOR DE INSTALLATEUR NADER BEPAALD
VOOR ALLE INFORMATIE AANGAANDE HET SANITAIR EN TEGELWERK VERWIJZEN WIJ NAAR LW DOCUMENTEN VAN XXXXXX
DE KLEUREN OP DEZE TEKENING ZIJN INDICATIEF. KLEUREN EN MATERIELEN CONFORM DE KLEUREN- EN MATERIELENLIJST

WARMTEWEEERSTANDEN
gevels $R_v = 4,50 \text{ m}^2/\text{K}$
begane grondvloer $R_g = 3,50 \text{ m}^2/\text{K}$
dak $R_d = 6,00 \text{ m}^2/\text{K}$
ramen $U = 1,40 \text{ W/m}^2/\text{K}$
deuren $U = 1,65 \text{ W/m}^2/\text{K}$
maximaal toelaatbare warmteverstand voor vloerbedekkingen $R_b = 0,10 \text{ m}^2/\text{K}$

Installatie Renvooi:
Bouwkundig Renvooi:



248 ruimteoverzicht bnr 05

Nr	bouwbesluit, functie	Ruimte	Oppervlakte (m ²)	BNR	BLOKNR
0.71	bergruimte	berging	14,3 m ²	05	A
0.11	verkeersruimte	woorkamer - keuken	46,0 m ²	05	A
0.21	verkeersruimte	hal	6,7 m ²	05	A
0.52	technische ruimte	technische ruimte	0,3 m ²	05	A
0.41	toilettruimte	toilet	1,0 m ²	05	A
1.41	toilettruimte	toilet 1	1,0 m ²	05	A
1.12	verkeersruimte	slaapkamer 2	9,6 m ²	05	A
1.13	verkeersruimte	slaapkamer 3	7,2 m ²	05	A
1.11	verkeersruimte	slaapkamer 1	19,1 m ²	05	A
1.31	badruimte	badkamer	6,5 m ²	05	A
1.21	verkeersruimte	overloop	6,7 m ²	05	A
2.61	onbenoemde ruimte	zolder	27,6 m ²	05	A
0.52	technische ruimte	technische ruimte	3,9 m ²	05	A

WUZ: DATUM: OMSCHRIJVING:

Beneluxadres: Postbus: Contact: Tel: 0174-225900 Fax: 0174-225901
Stationsweg 16 245 2200 AE Wateringen info@weboma.nl www.weboma.nl

OPDRACHTGEVER: SCHAAL: CONTIN: Als noemer: definitief

PROJECT: 05 woonwoning Noordvarend Olen Haag DATUM: 01/11/2020 TEKENING NR: W05

ONDERDEEL: werkdag woningtype 2*1 kap bouwnummer 05 PROJECTNUMMER: 148