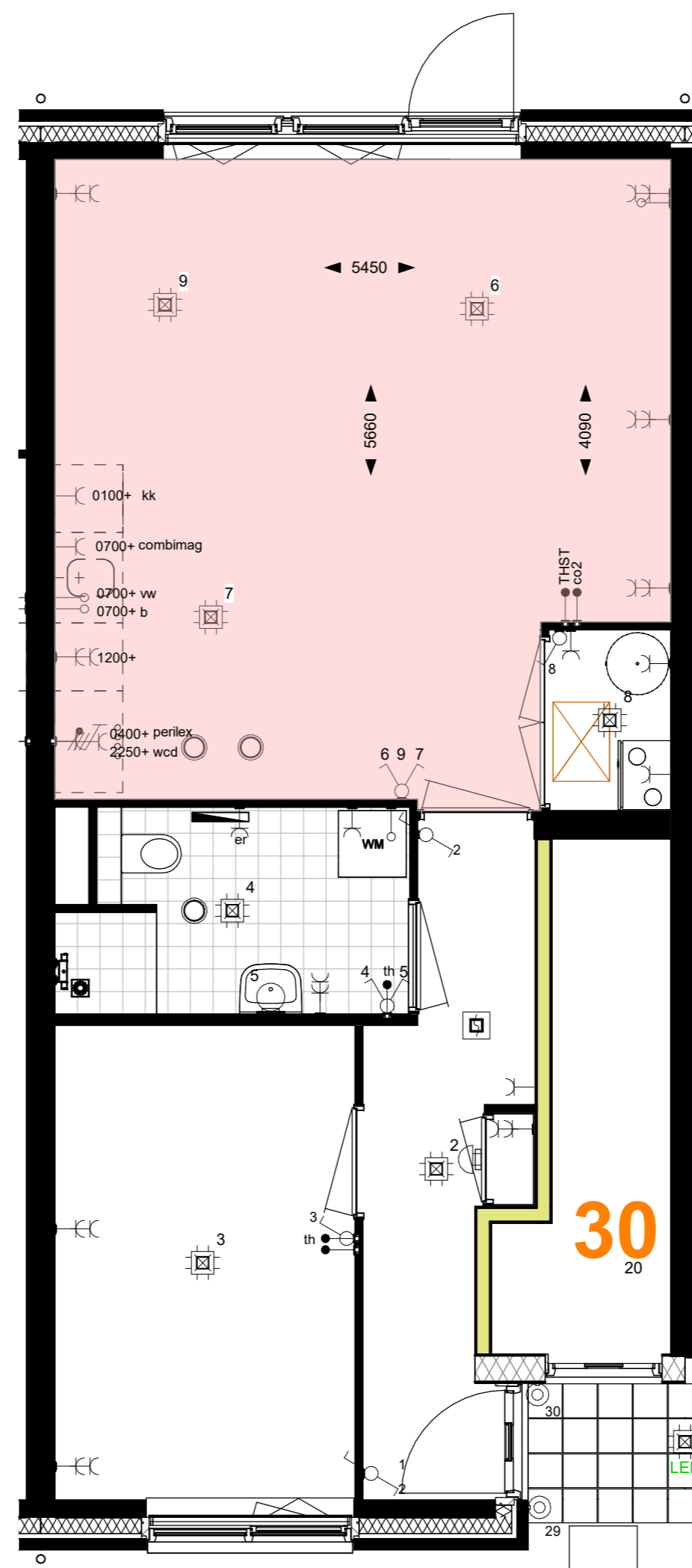


hierboven weergegeven is;

22-06 vervallen slaapkamer achtergevelzijde
bouwnummer 31



hierboven weergegeven is;

22-06 vervallen slaapkamer achtergevelzijde
bouwnummer 29

*als voorbeeld zijn voor deze optie de
bouwnummers 29 en 31 weergegeven*

WUJZ:	DATUM:	OMSCHRIJVING:



Bezoekadres :
Stoelmatter 16
2292 JL Wateringen

Postbus :
245
2290 AE Wateringen

Contact :
Tel. 0174-225600
Fax 0174-225601
info@weboma.nl
www.weboma.nl

OPDRACHTGEVER :

PROJECT :
36 woningen Noordoever Den Haag

ONDERDEEL :
verkooptekening optie vervallen slaapkamer beneden boven woningen

FORMAAT :
A2

GET. :
MaNie

SCHAAL :
As indicated

CONTR. :
definitief

DATUM :
01/12/20

TEKENING NR :
VK102

PROJECTNUMMER :
248