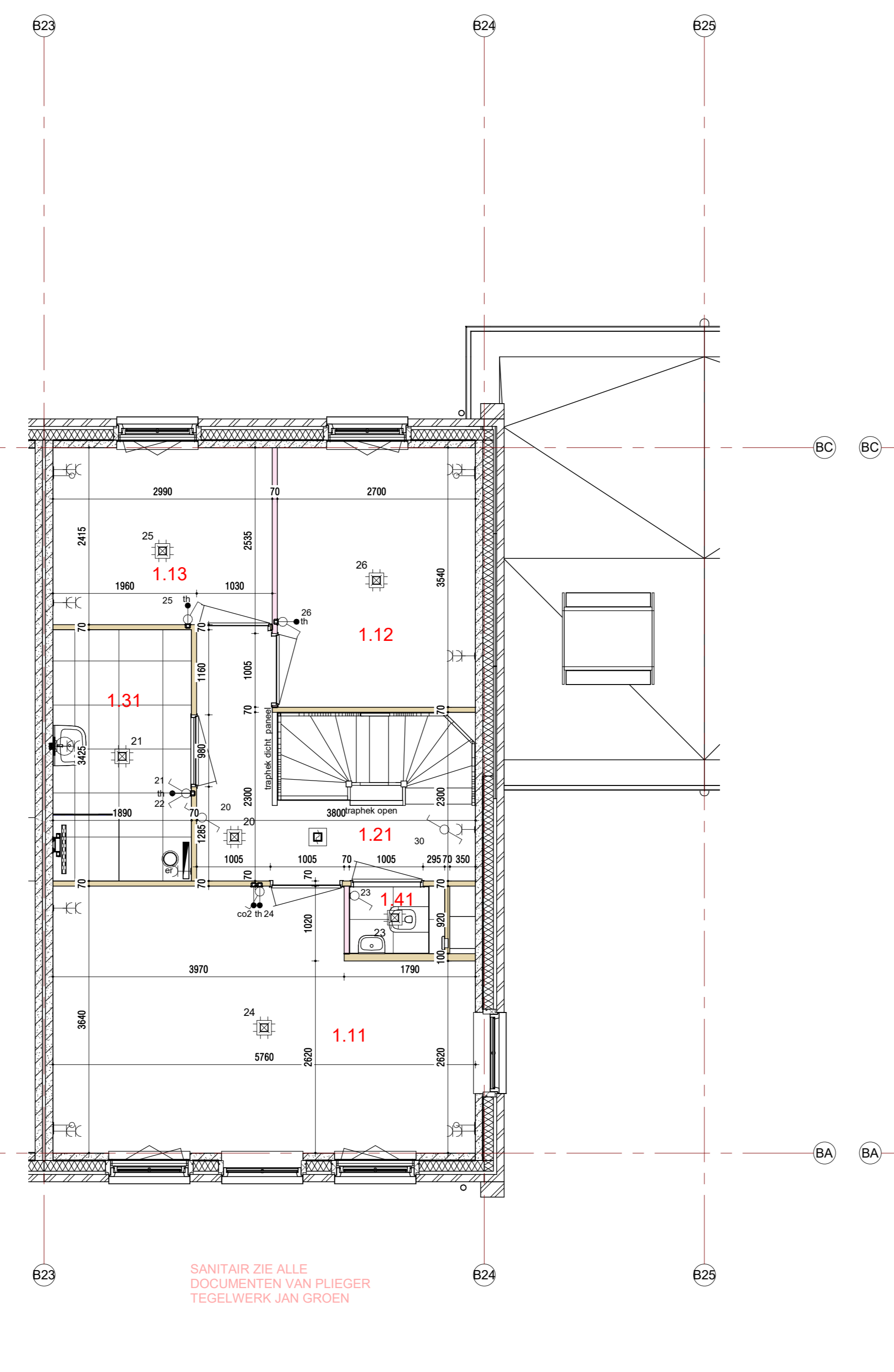
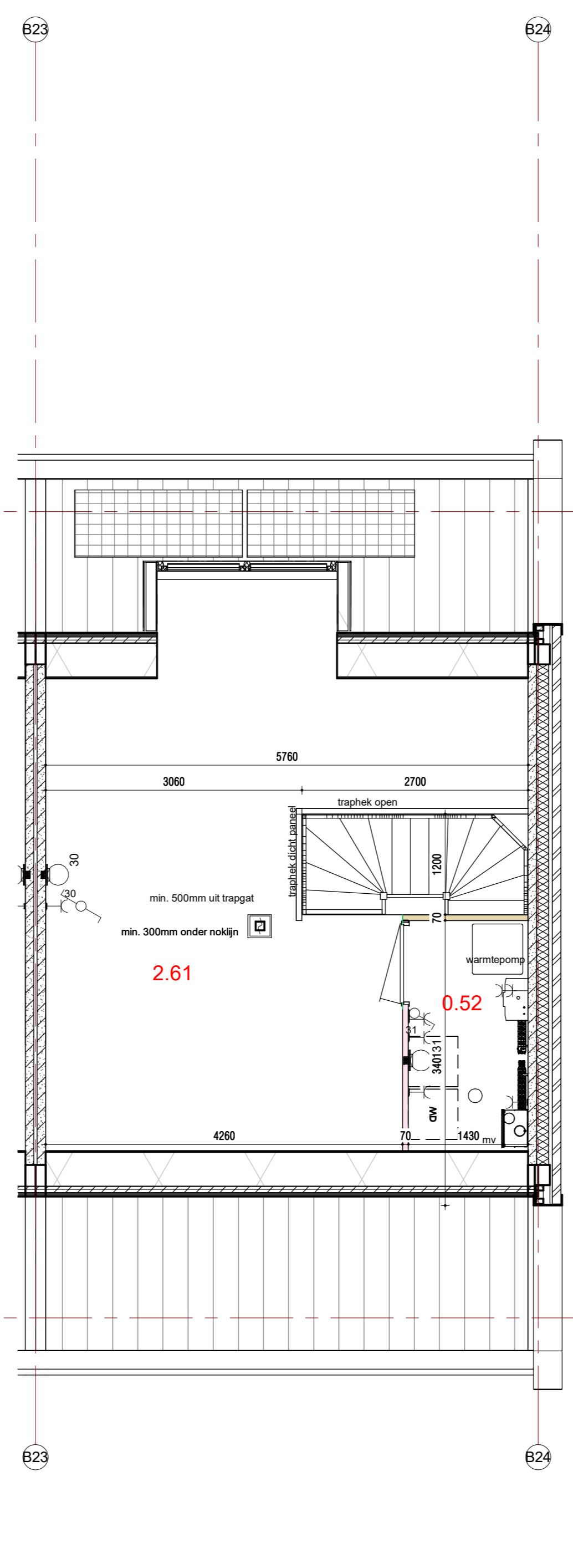


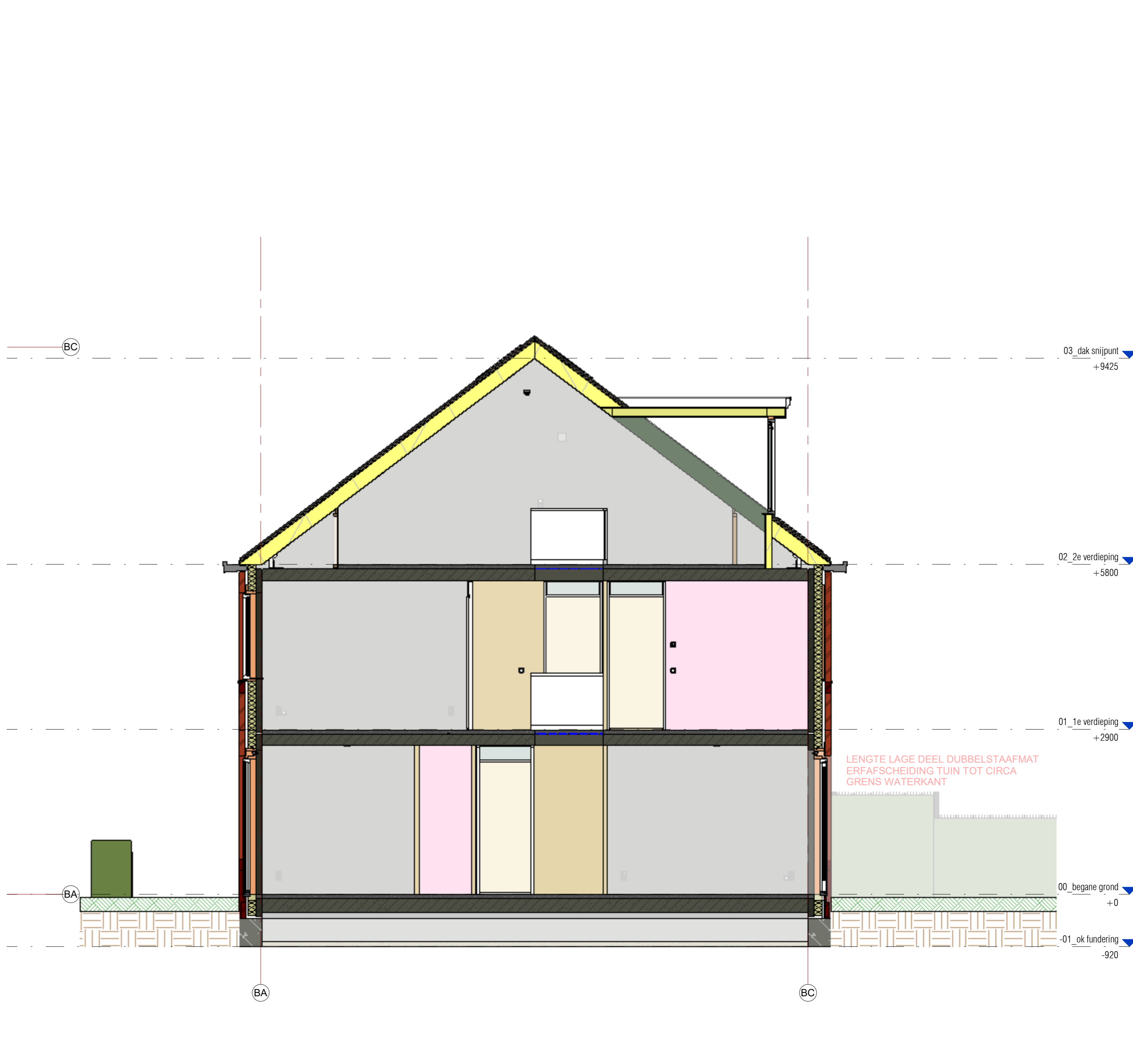
begane grond, PEIL=0



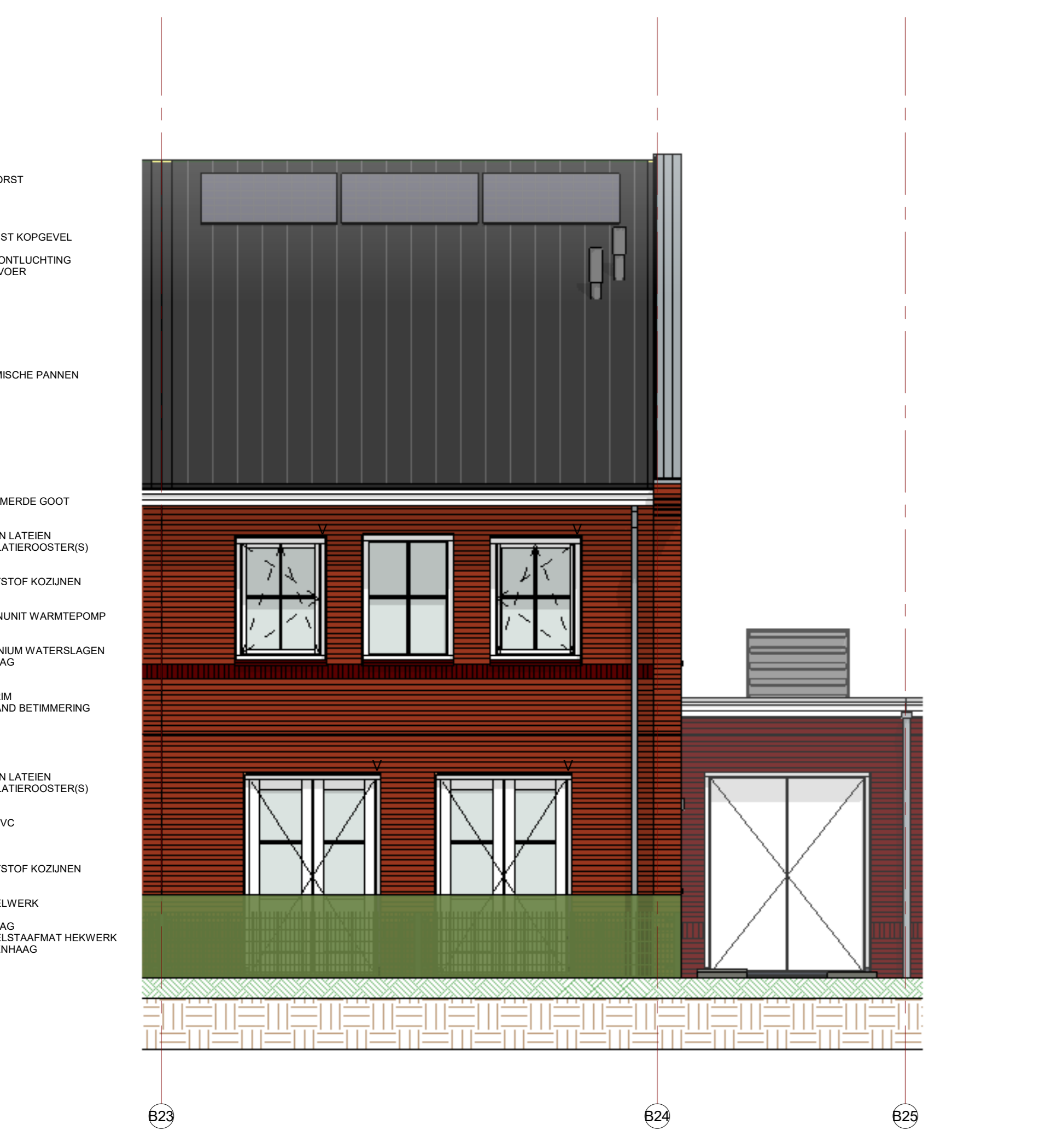
1e verdieping, 2900+P



2e verdieping, 5800+P



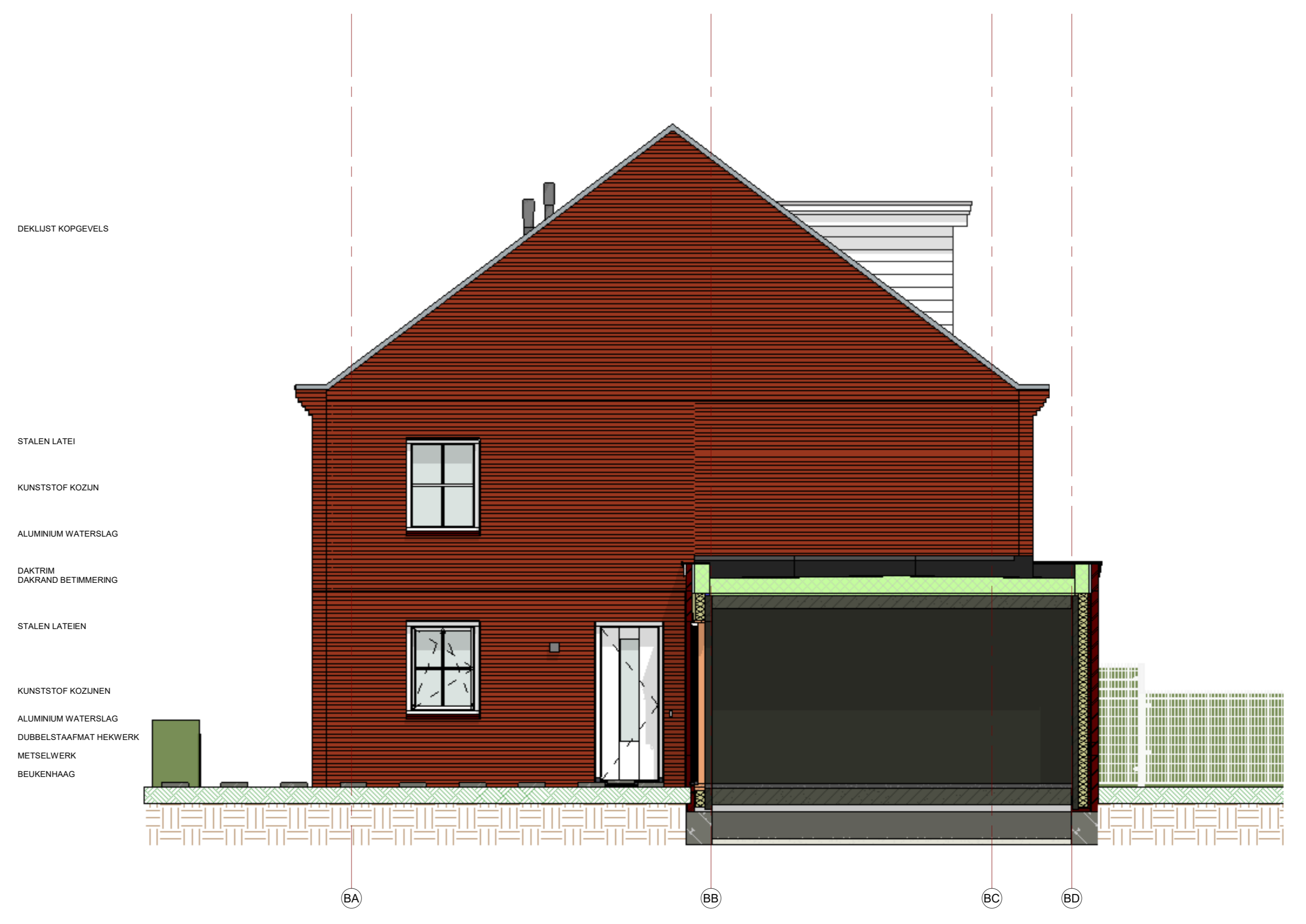
doorsnede



voorgevel



achtergevel



rechter zijgevel

248 ruimteoverzicht bnr 24

Nr	bouwbesluit_functie	Ruimte	Oppervlakte (m²)	BNR	BLOKNR
0.71	bergruimte	berging	14,3 m²	24	B
0.11	verblfsruimte	woonkamer - keuken	46,0 m²	24	B
0.21	verkeersruimte	hal	6,7 m²	24	B
0.52	technische ruimte	technische ruimte	0,3 m²	24	B
0.41	toilet	toilet	1,0 m²	24	B
1.41	toilet	toilet 1	1,0 m²	24	B
1.12	verblfsruimte	slaapkamer 2	9,6 m²	24	B
1.13	verblfsruimte	slaapkamer 3	7,2 m²	24	B
1.11	verblfsruimte	slaapkamer 1	19,1 m²	24	B
1.31	badruimte	badkamer	6,5 m²	24	B
1.21	verkeersruimte	overloop	6,7 m²	24	B
2.61	onbepaalde ruimte	zolder	27,6 m²	24	B
0.52	technische ruimte	technische ruimte	3,9 m²	24	B

DE WEERGAVE VAN DE DUBBELSTAAFMAT HEKWERKEN IS INDICATIEF / ILLUSTRATIEF DE UITEENLIJKE ONDERVERDELING E.A. IS N.T.B. / I.O.M. FABRIKANT HEKWERKEN

DE AANGEGEVEN MAATVOERING KAN AAN GERINGE AFWIJINGEN ONDERHEVIG ZIJN

ALLE MATEN ZIJN VAN BOUWKUNDIGE WAND TOT BOUWKUNDIGE WAND

HET AANTAL EN/OF DE POSITIE VAN DE HEMELWATERAFVOEREN (HWA) IS INDICATIEF EN KAN AAN VERANDERING ONDERHEVIG ZIJN

HET DEFINITIEVE AANTAL EN/OF POSITIE VAN DE PV-PANELEN IS AFHANKELIJK VAN DE BEREKENING VAN DE INSTALLATEUR EN KAN AAN VERANDERING ONDERHEVIG ZIJN

DE INDELING V.D. TECHNISCHE RUIMTE(N), DE POSITIONERING VAN DE PRIMAIRE WONNINGSTALLATIE ONDERDELEN EVENALS HET AANTAL EN/OF DE POSITIES VAN DE ELEKTROTECHNISCHE INSTALLATIE(E)N (B.V. DE PRIMAIRE WONNINGSTALLATIE WORDT DOOR DE INSTALLATEUR NADER BEPALD. DE GETOONDE OPSTELLING EN ELEMENTEN IS EEN GLOBALE WEERGAVE EN KAN AFWIJKEND UITGEVOERD WORDEN

DE GROOTTE EN/OF EXACTE POSITIE VAN DE GETOONDE DAKKAP VAN DE WARMTEPOMP IS INDICATIEF EN WORDT AAN DE HAND VAN BEREKENINGEN DOOR DE INSTALLATEUR NADER BEKALD

VOOR ALLE INFORMATIE AANGAANDE HET SANITAIR EN TEGELWERK VERVULZEN WIJ NAAR UW DOCUMENTEN VAN XXXXXX

DE KLEUREN OP DEZE TEKENING ZIJN INDICATIEF. KLEUREN EN MATERIALEN CONFORM DE KLEUREN- EN MATERIAALSTAAT

WARMTEWEEVERSTANDEN

gevels	R _e = 4,50 m²K/W	ramen	U = 1,40 W/m²K
zaggende grondvloer	R _e = 3,00 m²K/W	deuren	U = 1,65 W/m²K
bakken	R _e = 6,00 m²K/W		

maximaal toelaatbare warmteverstand voor vloerbedekkingen R₀ = 0,10 m²K/W

Installatie Renvooi:

- enkele schakelaar
- wisselschakelaar/hotelschakelaar
- enkeelvoudige wcd + randaarde
- aansluitpunt elektrisch kooktoestel
- plafondtaansluitpunt
- weerdichtaansluitpunt
- schel
- aansluitpunt bedraad (soze leiding)
- metelkast
- rookmelder
- elektrische radiator

Bouwkundig Renvooi:

- knippluik
- opstelpaats wasmachine wasdroger
- hemelwaterafvoer
- mechanische ventilatie unit
- ventilatielampwtepomp
- lucht-water warmtepomp
- prefab betonnen wanden
- schuim metaalwerk
- lichte scheidingswanden
- isolate
- hab wanden voorzien van resp. minerale steenwol of/of sidings
- VR
- VV
- verdukt ventilatierooster
- geluidwerende binnendeur

WILDE DATUM: (OMSCHRIJVING:)

Weboma
bouw aan geluk

Berekenadres: Postbus: Contact: Tel: 0174-225900 Fax: 0174-225901
Stadstraat 16 2300 AE Wageningen info@weboma.nl www.weboma.nl

OPDRACHTGEVER: PROJECT: 3D woningin Noordvarend Olen Haag ONDERDEEL: woningin woningtype 211 kap bouwnummer 24

SCHAAL: A4 CONTR.: Als in tekening

DATUM: 01/11/2020 TEKENING NR: W24 PROJECTNUMMER: 148