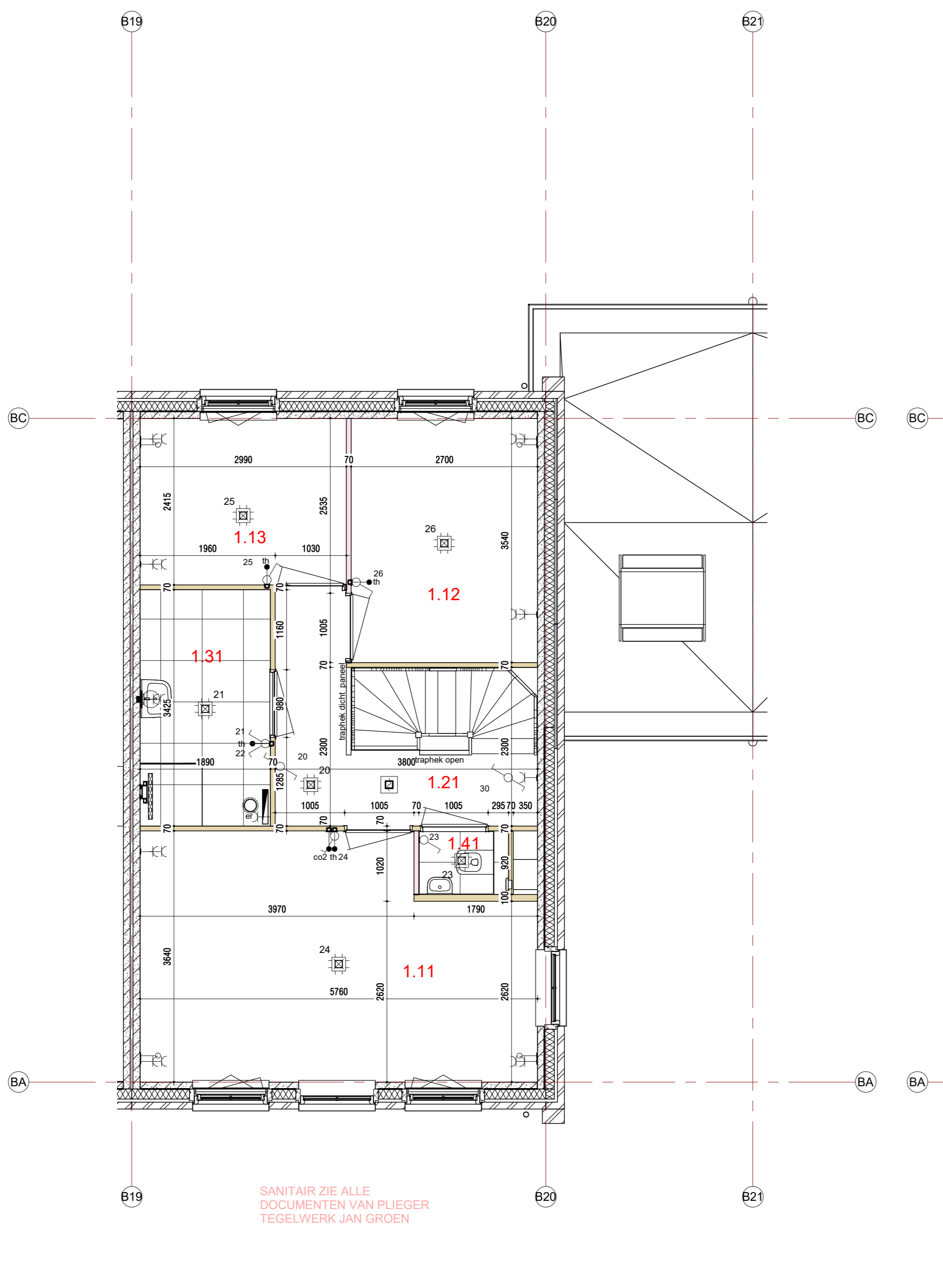
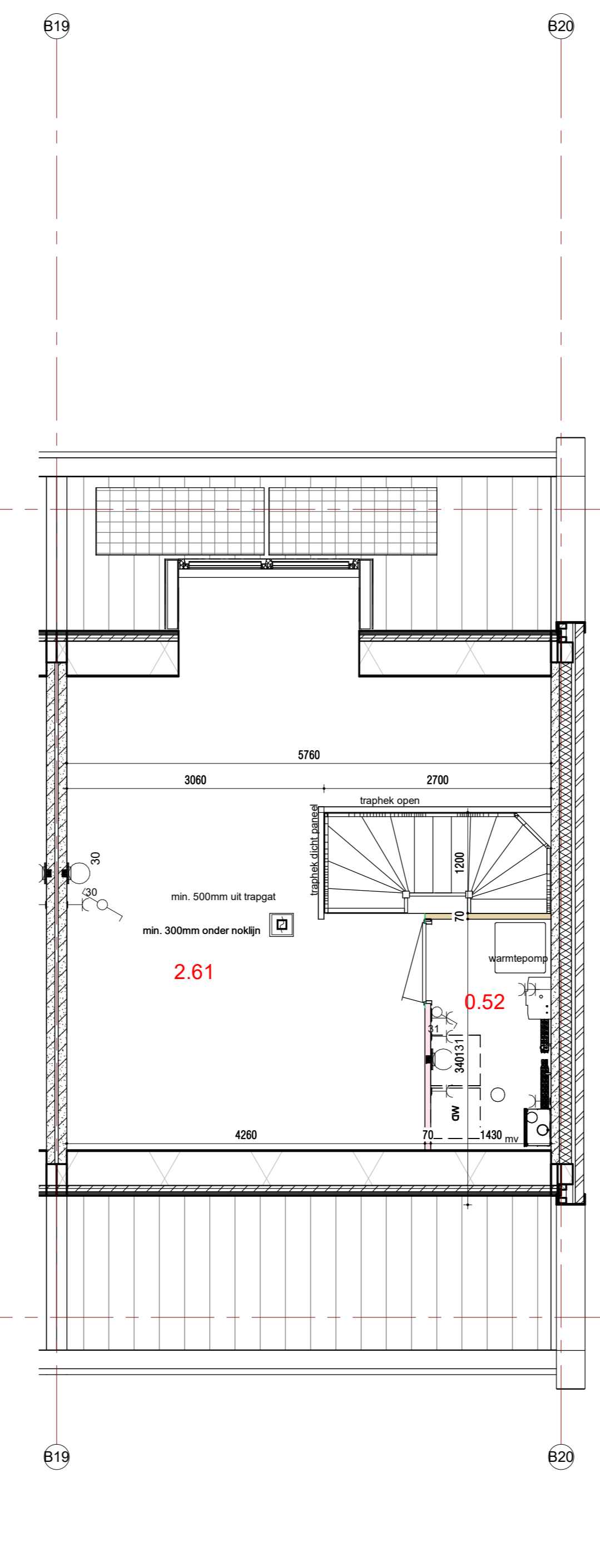


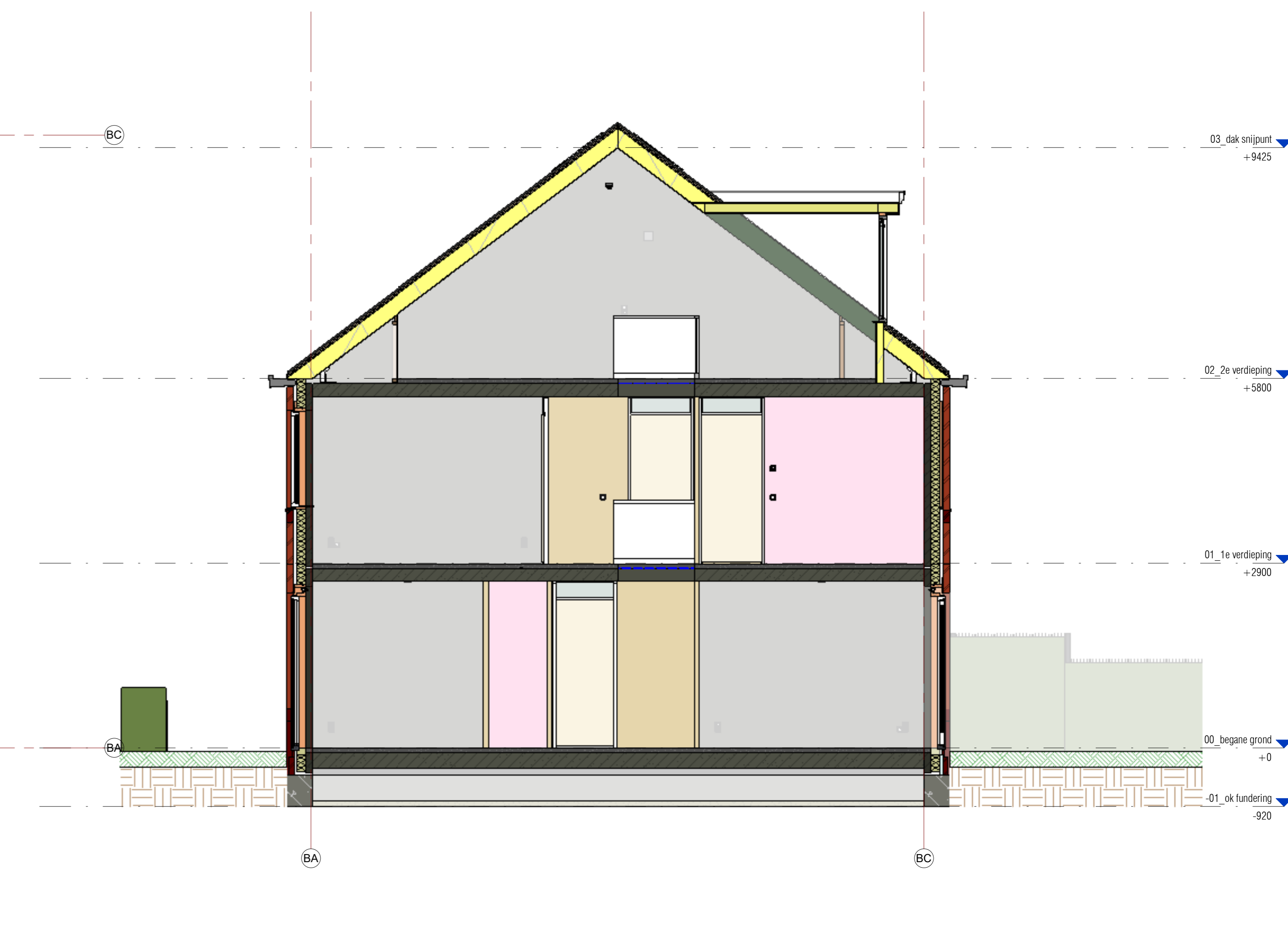
begane grond, PEIL=0



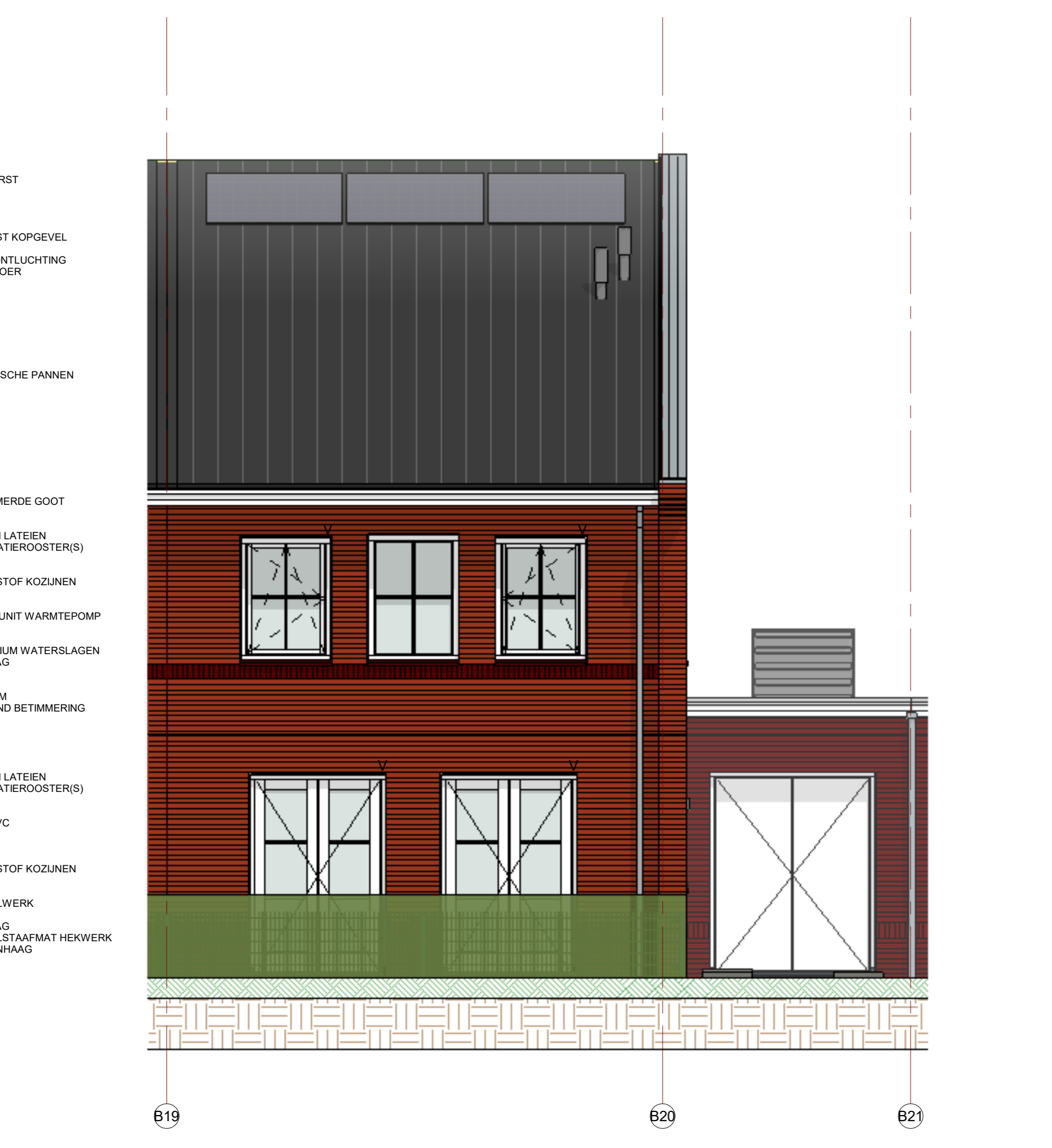
1e verdieping, 2900+P



2e verdieping, 5800+P



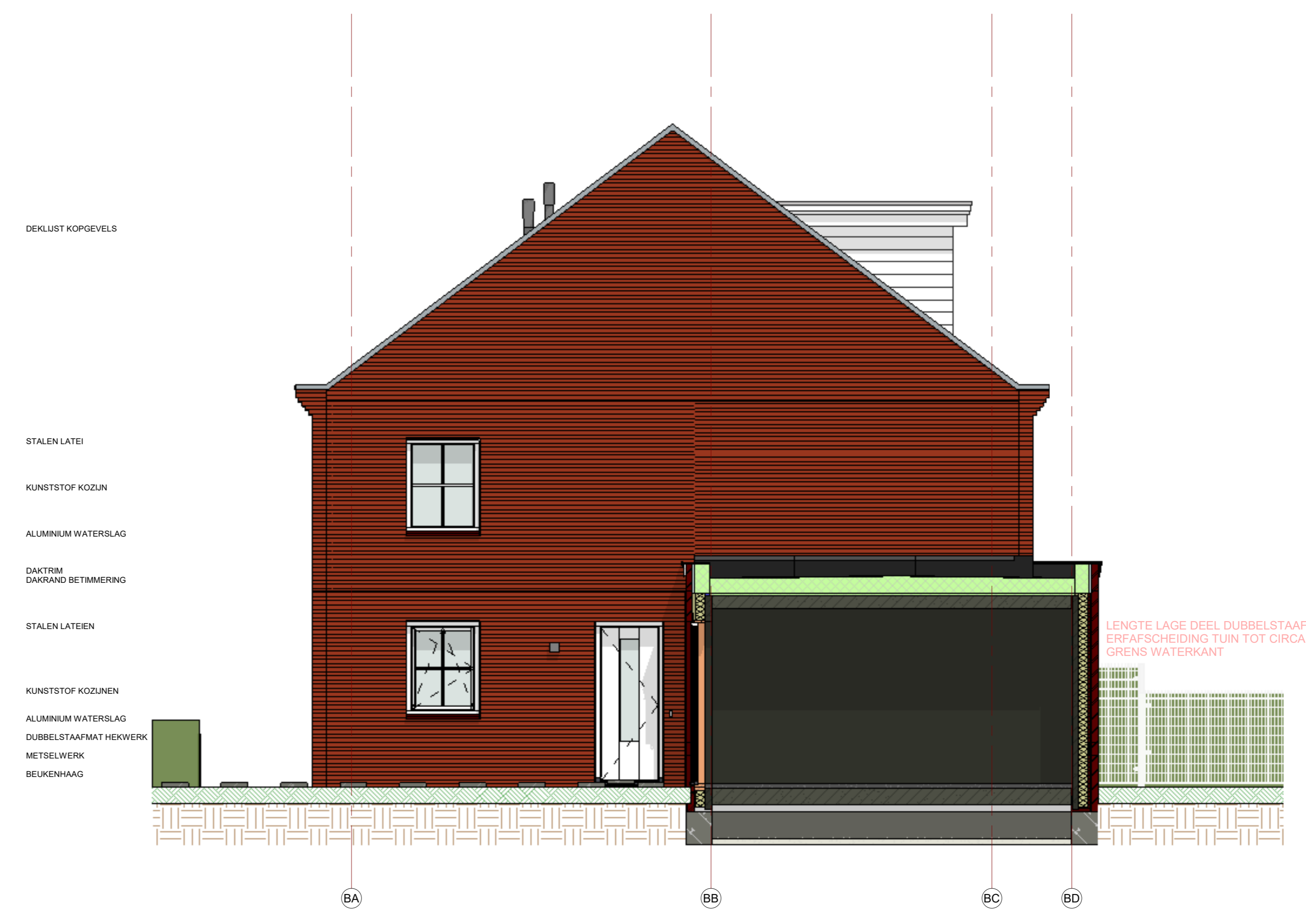
doorsnede



voorgevel



achtergevel



rechter zijgevel

1 : 50

DE WERGAVE VAN DE DUBBELSTAAFMAT HEKWERKEN IS INDICATIEF / ILLUSTRATIEF DE UITENDELIJKE ONDERVERDELING E.A. IS N.T.B. / I.O.M. FABRIKANT HEKWERKEN  
 DE AANGEGEVEN MAATVOERING KAN AAN GERINGE AFWIJINGEN ONDERHEVIG ZIJN  
 ALLE MATEN ZIJN VAN BOUWKUNDIGE WAND TOT BOUWKUNDIGE WAND  
 ALLE AANTAL EN/OF DE POSITIE VAN DE HEMELWATERAFVOEREN (HWA) IS INDICATIEF EN KAN AAN VERANDERING ONDERHEVIG ZIJN  
 HET DEFINITIEVE AANTAL EN/OF POSITIE VAN DE PV-PANEELEN IS AFHANKELIJK VAN DE BEREKENING VAN DE INSTALLATEUR EN KAN AAN VERANDERING ONDERHEVIG ZIJN  
 DE INDELING V.D. TECHNISCHE RUIMTE(N), DE POSITIONERING VAN DE PRIMAIRE WONINGINSTALLATIE ONDERDELEN EVENALS HET AANTAL EN/OF DE POSITIES VAN DE ELEKTROTECHNISCHE INSTALLATIEPUNTEN (B.V. DE PRIMAIRE WONINGINSTALLATIE WORDT DOOR DE INSTALLATEUR NADER BEPAALD. DE GETOONDE OPSTELLING EN ELEMENTEN IS EEN GLOBALE WERGAVE EN KAN AFWIJKEND UITGEVOERD WORDEN  
 DE GROOTTE EN/OF EXACTE POSITIE VAN DE GETOONDE DAKPANNEN VAN DE WARMTEPOMP IS INDICATIEF EN WORDT AAN DE HAND VAN BEREKENINGEN DOOR DE INSTALLATEUR NADER BEPAALD  
 VOOR ALLE INFORMATIE AANGAANDE HET SANITAIR EN TEGELWERK VERWIJZEN WIJ NAAR UW DOCUMENTEN VAN XXXXXX  
 DE KLEUREN OP DEZE TEKENING ZIJN INDICATIEF. KLEUREN EN MATERIALEN CONFORM DE KLEUREN- EN MATERIAALSTAAT

WARMTEWEEVERSTANDEN		ramen	
gevels	R <sub>0</sub> = 4,50 m <sup>2</sup> /K <sub>w</sub>	deuren	U = 1,40 W/m <sup>2</sup> /K
begane grondvloer	R <sub>0</sub> = 3,00 m <sup>2</sup> /K <sub>w</sub>	deuren	U = 1,05 W/m <sup>2</sup> /K
daken	R <sub>0</sub> = 6,00 m <sup>2</sup> /K <sub>w</sub>		

maximaal toelaatbare warmteverstand voor vloerbedekkingen R<sub>b</sub> = 0,10 m<sup>2</sup>/K<sub>w</sub>

Installatie Renooi:		Bouwkundig Renooi:	
	enkele schakelaar		knopknop
	dubbele schakelaar		opstelpaats wasmachine wasdroger
	viesselschakelaar/hotelschakelaar		hemelwaterafvoer
	tweevoudige w/d + randaarde		mechanische ventilatie unit
	enkeelvoudige w/d + randaarde		ventilatorwarmtepomp i.c.m. elektrische boiler
	aansluitpunt elektrisch kooktoestel		lucht-water warmtepomp
	plafondbijluchtpunt		prefab betonnen wanden
	wandluchtaansluitpunt		schoon metselwerk
	bel		lichte schiedingswanden
	schel		isolate
	aansluitpunt bedraad		hab wanden voorzien van resp. minerale steenstips en/of sidings
	aansluitpunt onbedraad (soze sidings) (soort)		ventilatorcoaster
	meterkast		verzekerd ventilatorcoaster
	rookmelder		geluidwerende binnendeur
	elektrische radiator		

248 ruimteoverzicht bnr 22

Nr	bouwbesluit_functie	Ruimte	Oppervlakte (m <sup>2</sup> )	BNR	BLOKNR
0.71	bergruimte	bergring	14,3 m <sup>2</sup>	22	B
0.11	verblifruimte	woonkamer - keuken	46,0 m <sup>2</sup>	22	B
0.21	verkeersruimte	hal	6,7 m <sup>2</sup>	22	B
0.52	technische ruimte	technische ruimte	0,3 m <sup>2</sup>	22	B
0.41	toilet	toilet	1,0 m <sup>2</sup>	22	B
1.41	toilet	toilet 1	1,0 m <sup>2</sup>	22	B
1.12	verblifruimte	slaapkamer 2	9,6 m <sup>2</sup>	22	B
1.13	verblifruimte	slaapkamer 3	7,2 m <sup>2</sup>	22	B
1.11	verblifruimte	slaapkamer 1	19,1 m <sup>2</sup>	22	B
1.31	badruimte	badkamer	6,5 m <sup>2</sup>	22	B
1.21	verkeersruimte	overloop	6,7 m <sup>2</sup>	22	B
2.61	onbenoemde ruimte	zolder	27,6 m <sup>2</sup>	22	B
0.52	technische ruimte	technische ruimte	3,9 m <sup>2</sup>	22	B

WUZ:      DATUM:      OMSCHRIJVING:

**Weboma**  
bouw aan geluk

Benoedkader:      Postbus:      Contact:      FORMAAT:      DET: ...  
 Bovenstraat 16      245      Tel: 0174-225500  
 5206 A Wageningen      2200 AE Wageningen      Fax: 0174-225501      A4      1:1000

OPDRACHTGEVER:      SCHAAL:      CONTIN:      TEKENING NR:  
 3D woningin Noordover Dien Haag      A4      1:1000      01112200      W22

PROJECT:      ONDERDEEL:      PROJECTNUMMER:      148

3D woningin Noordover Dien Haag      werklustering woningtype 211 kap bouwnummer 22