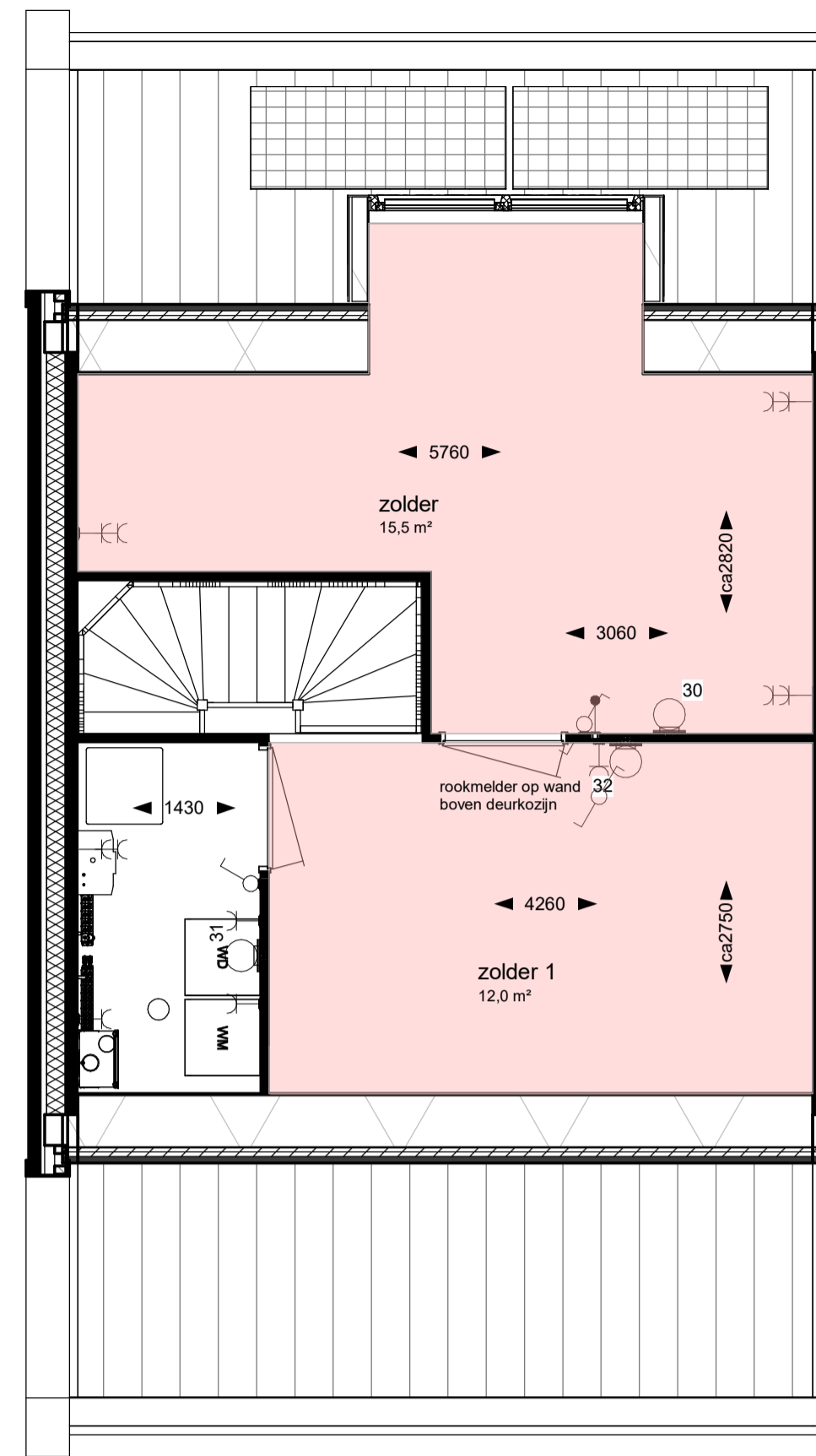
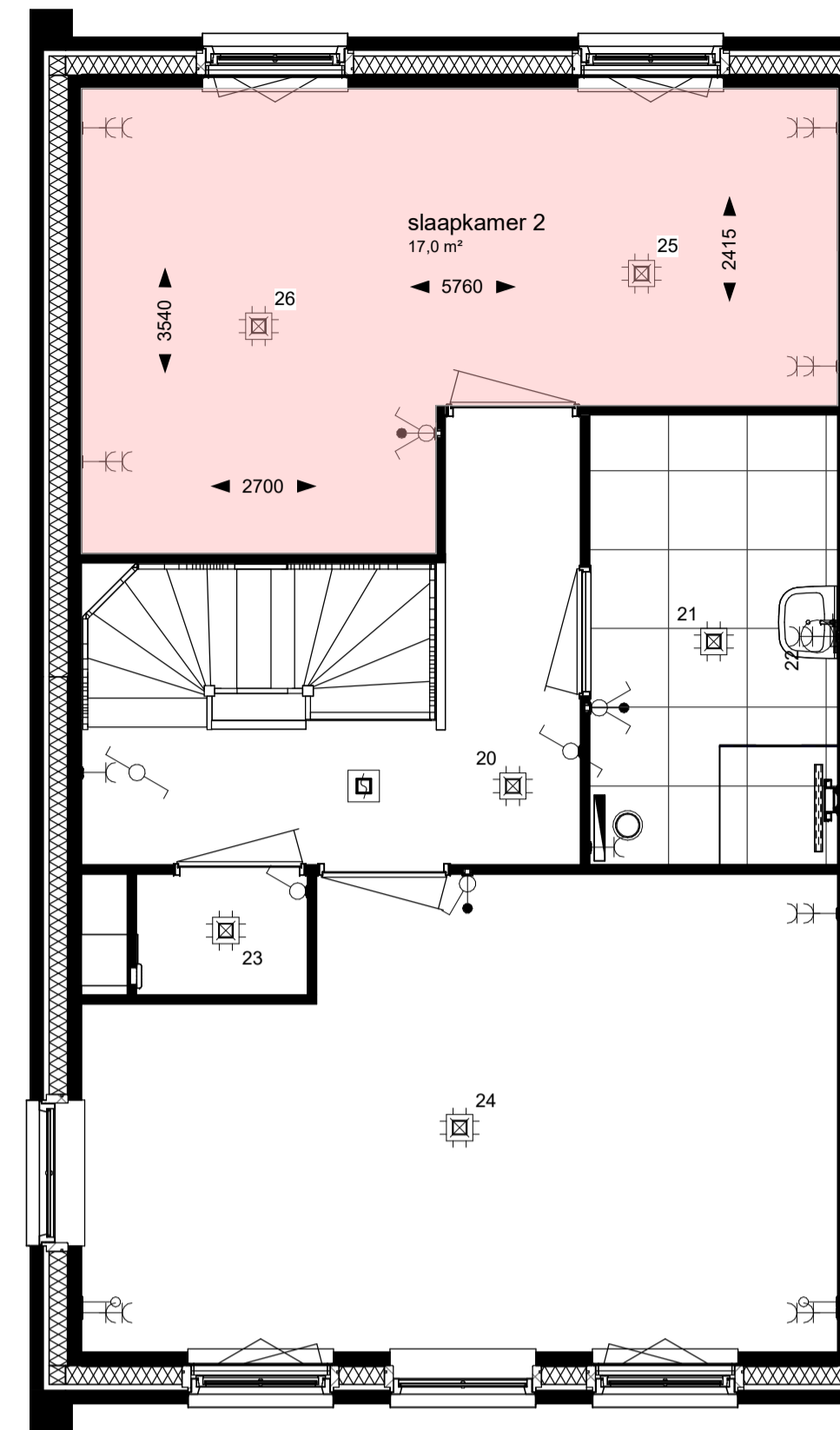


hierboven weergegeven is;  
24-06 extra dakkapel voorgevelzijde

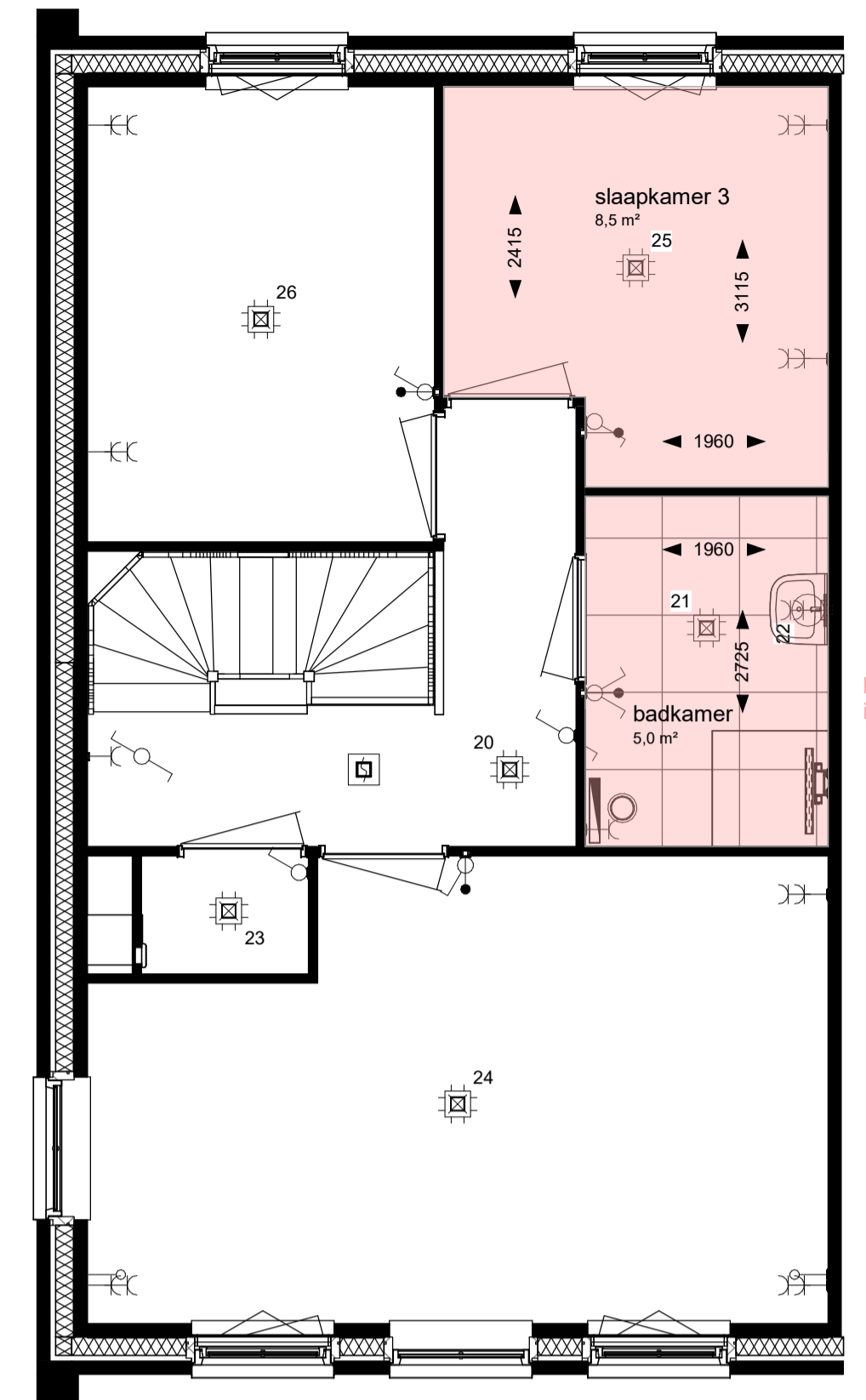


hierboven weergegeven is;  
22-14 zolderindeling



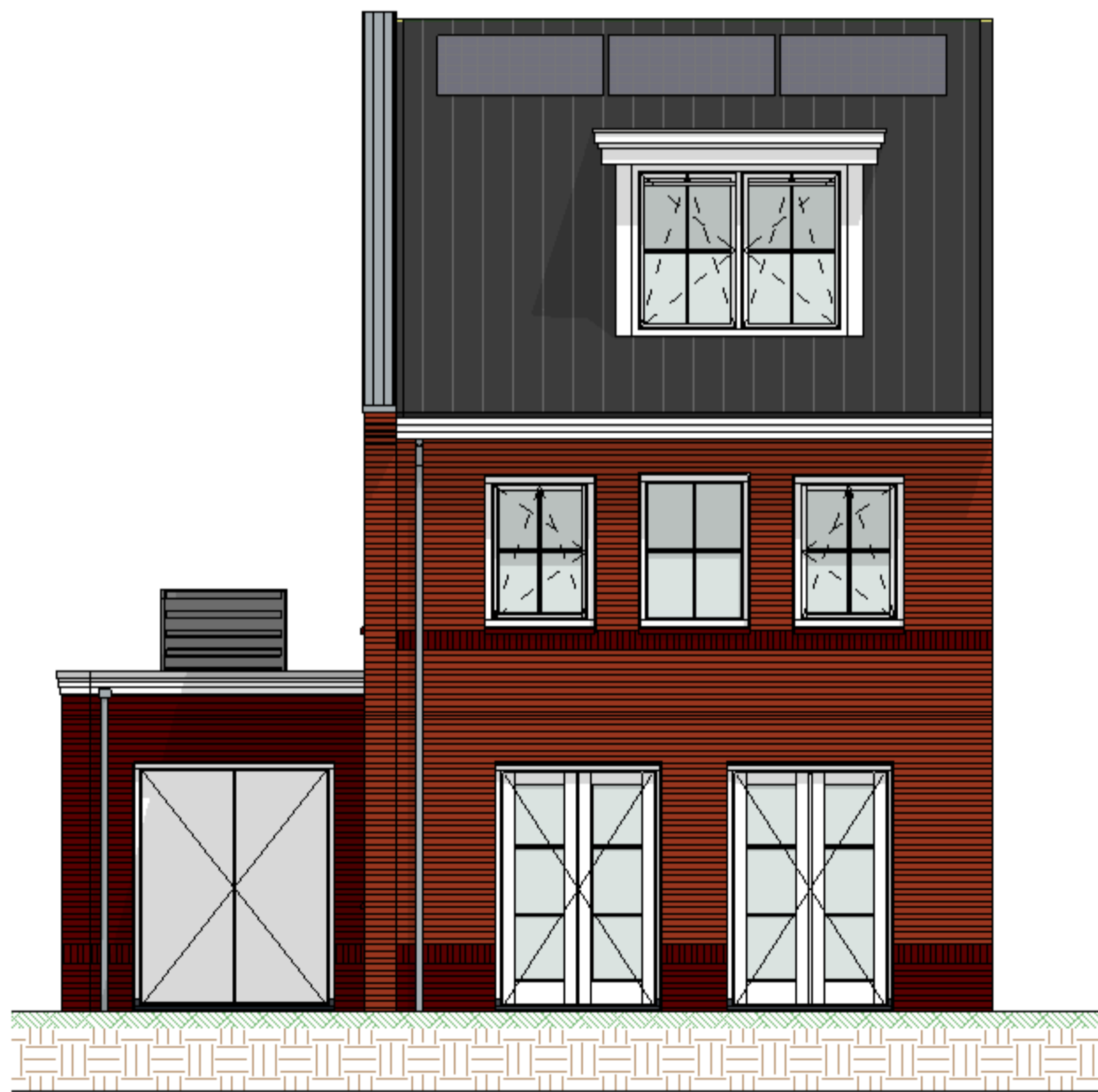
het weergegeven tegelwerk is zuiver illustratief bedoeld

hierboven weergegeven is;  
22-08 samenvoegen slaapkamer 2 met slaapkamer 3

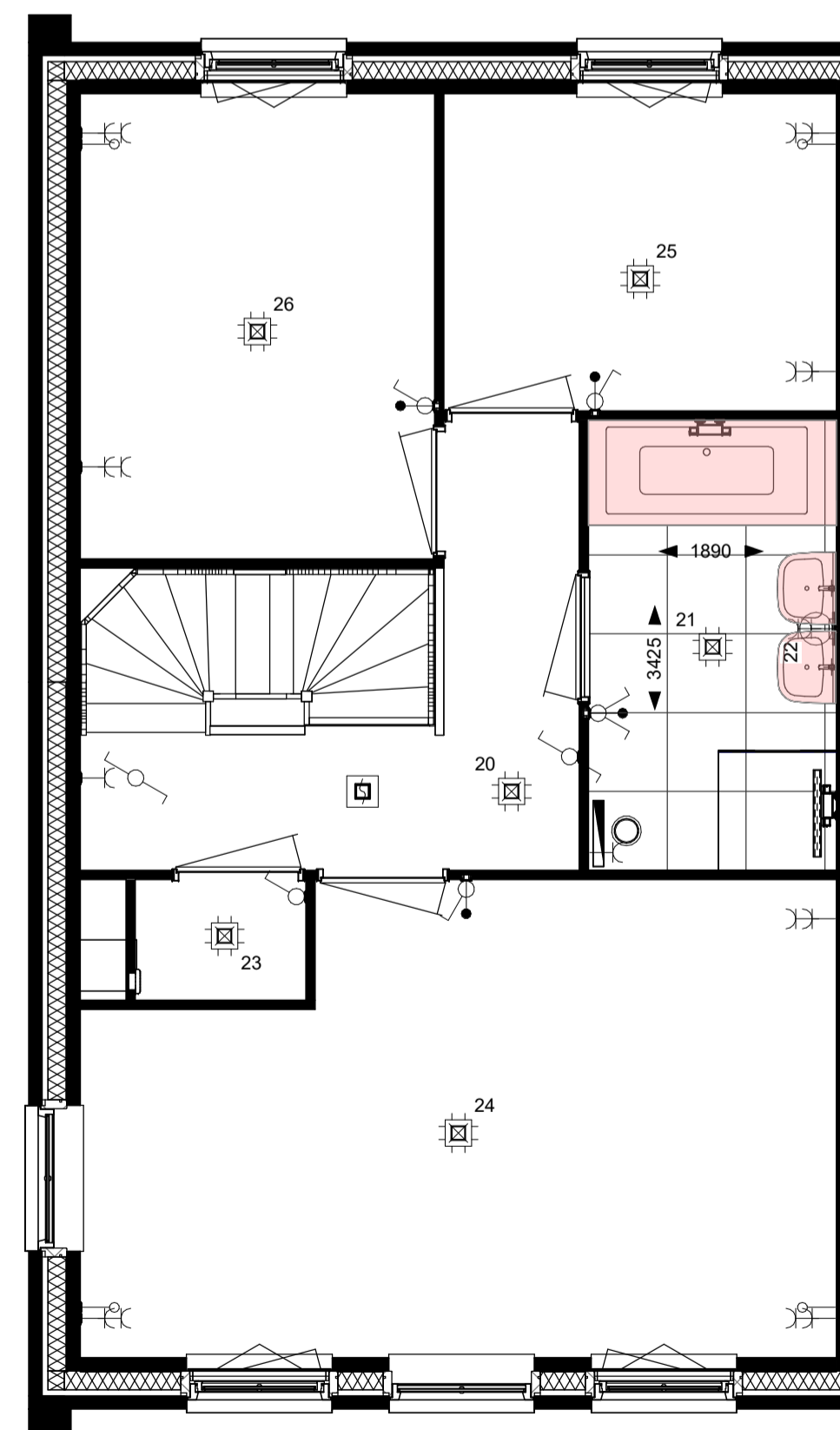


het weergegeven tegelwerk is zuiver illustratief bedoeld

hierboven weergegeven is;  
22-10 verplaatsen wand slaapkamer 3 / badkamer

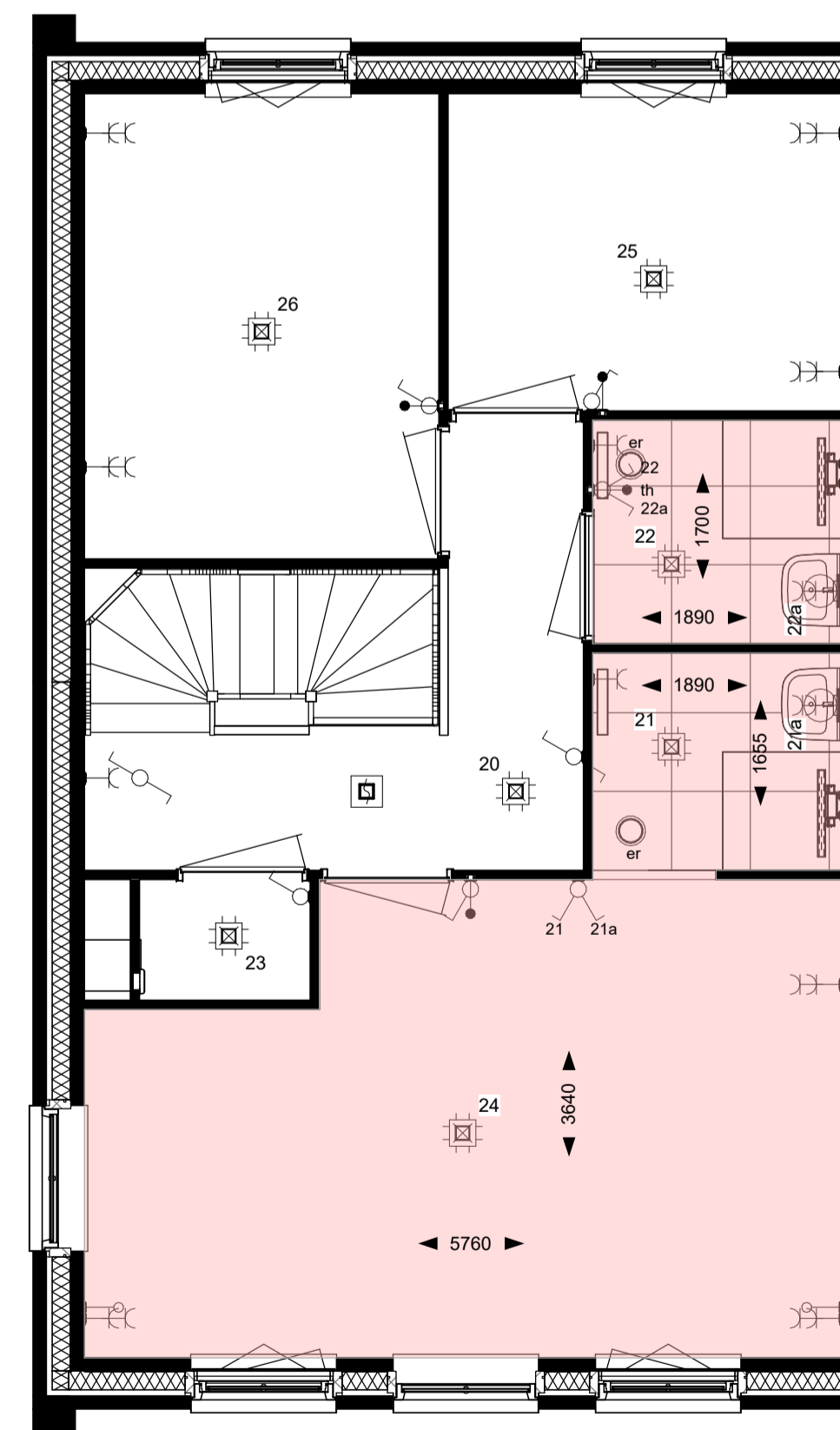


hierboven weergegeven is;  
24-06 extra dakkapel voorgevelzijde



het weergegeven tegelwerk is zuiver illustratief bedoeld

hierboven weergegeven zijn;  
tweede wastafel en/of ligbad  
- beide opties weergegeven in de basis badkamer -



het weergegeven tegelwerk is zuiver illustratief bedoeld

hierboven weergegeven is;  
22-12 creëren en suite badkamer slaapkamer 1 en gasten badkamer

WLZ	DATUM	OMSCHRIJVING

		Bezoekadres : Stoelmatter 16 2292 JL Wateringen	Postbus : 245 2290 AE Wateringen	Contact : Tel 0174-225600 Fax 0174-225601 info@weboma.nl www.weboma.nl
OPDRACHTGEVER :				
PROJECT :		36 woningen Noordsever Den Haag		
ONDERDEEL :		verkoopstekening diverse (ruwbouw) opties 2*1 kap woningen		
FORMAAT :	GET. :	SCHAAL :	CONTR. :	TEKENING NR. :
A1	MaNiE	As indicated	definitief	0111200
PROJECTNUMMER :				VK101
248				