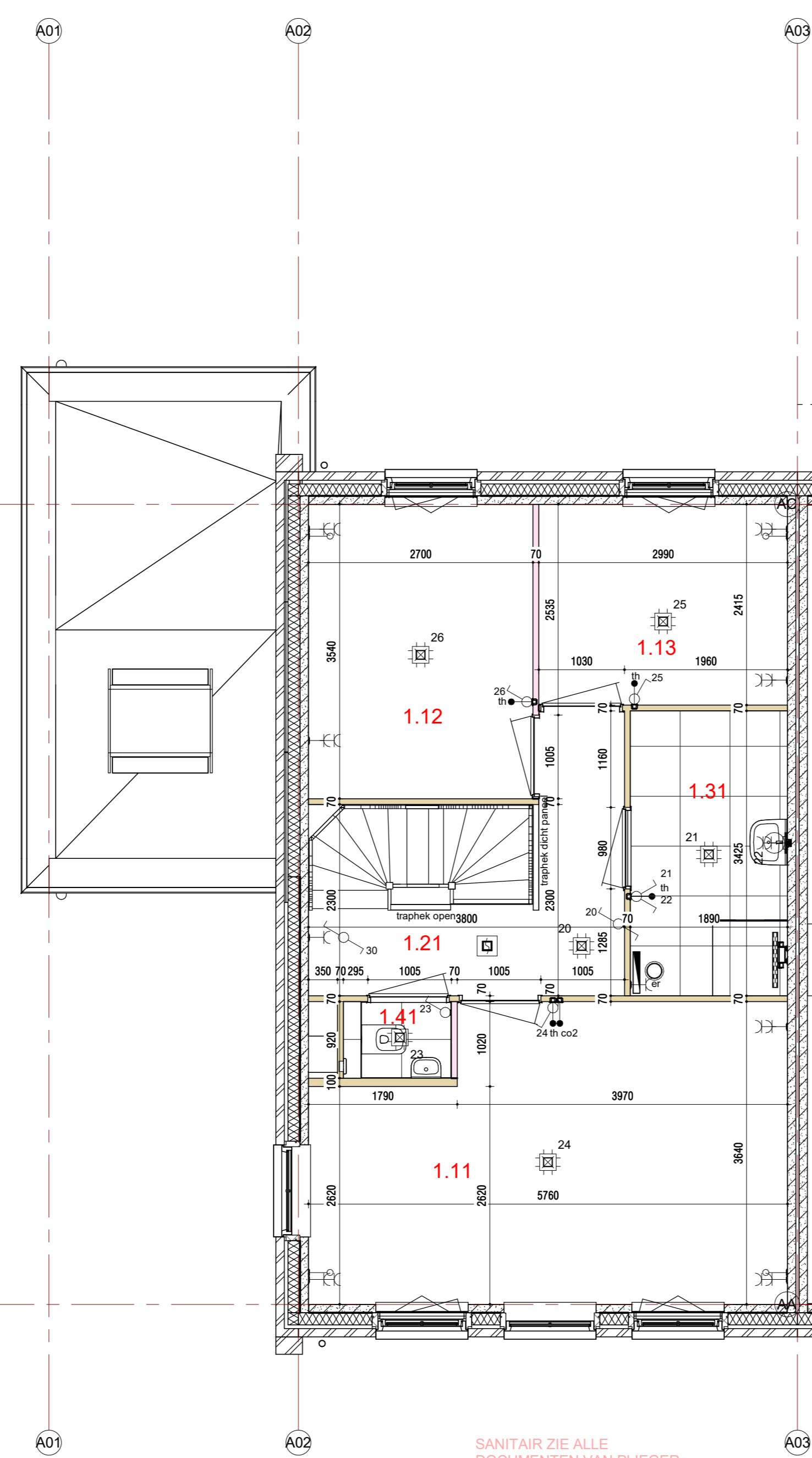
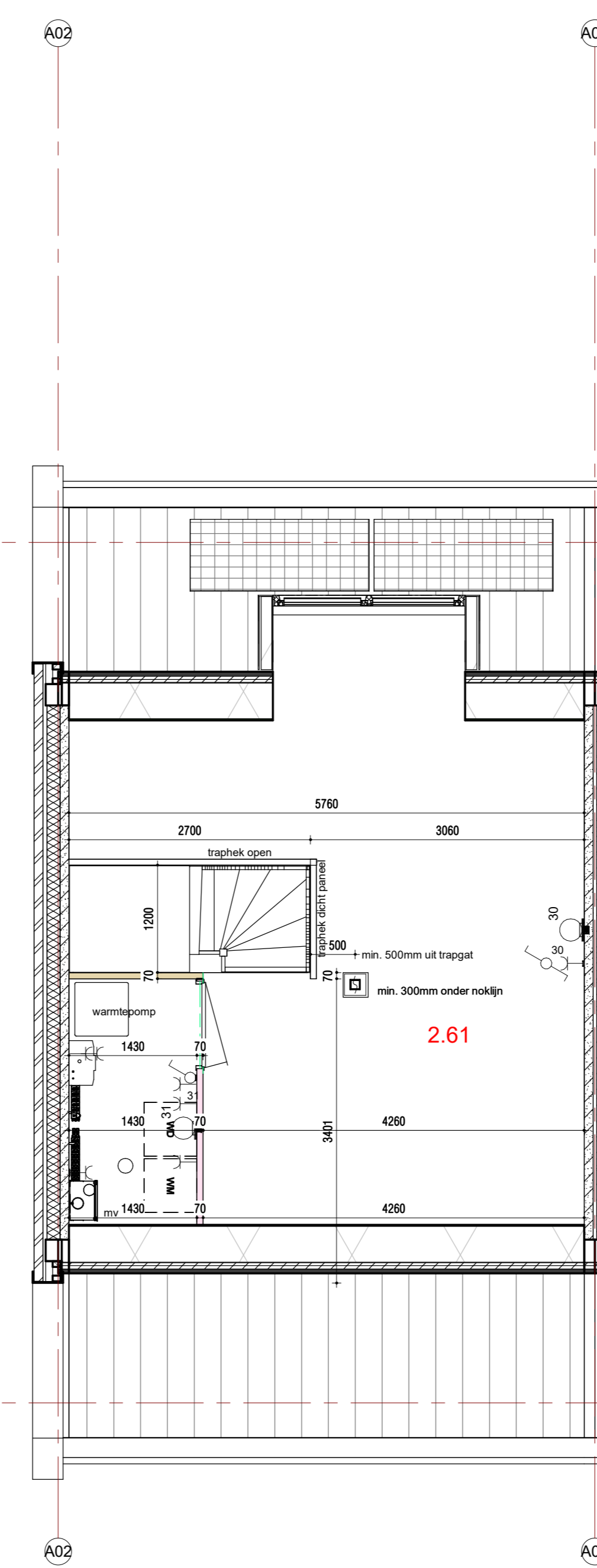


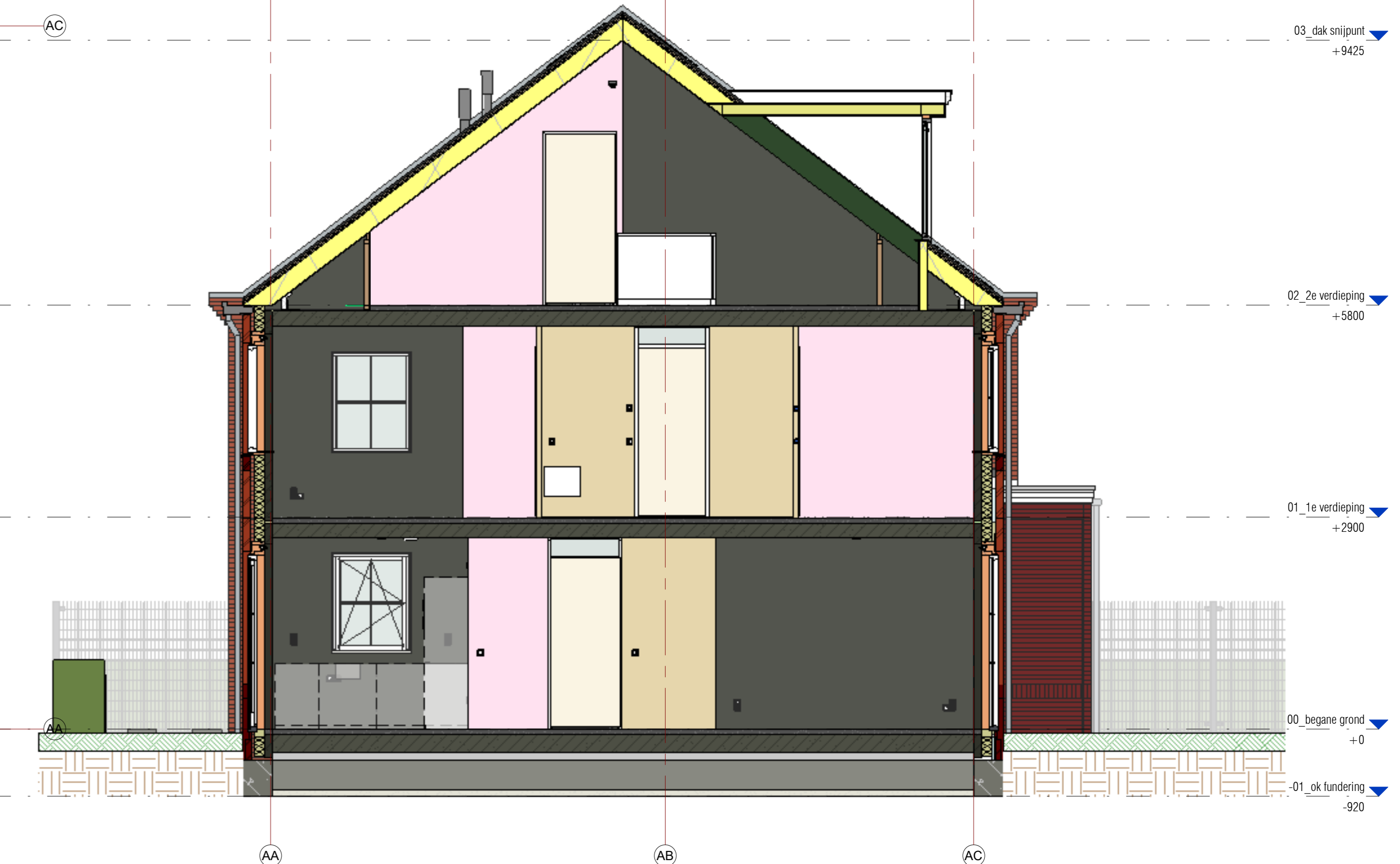
begane grond, PEIL=0



1e verdieping, 2900+P



2e verdieping, 5800+P



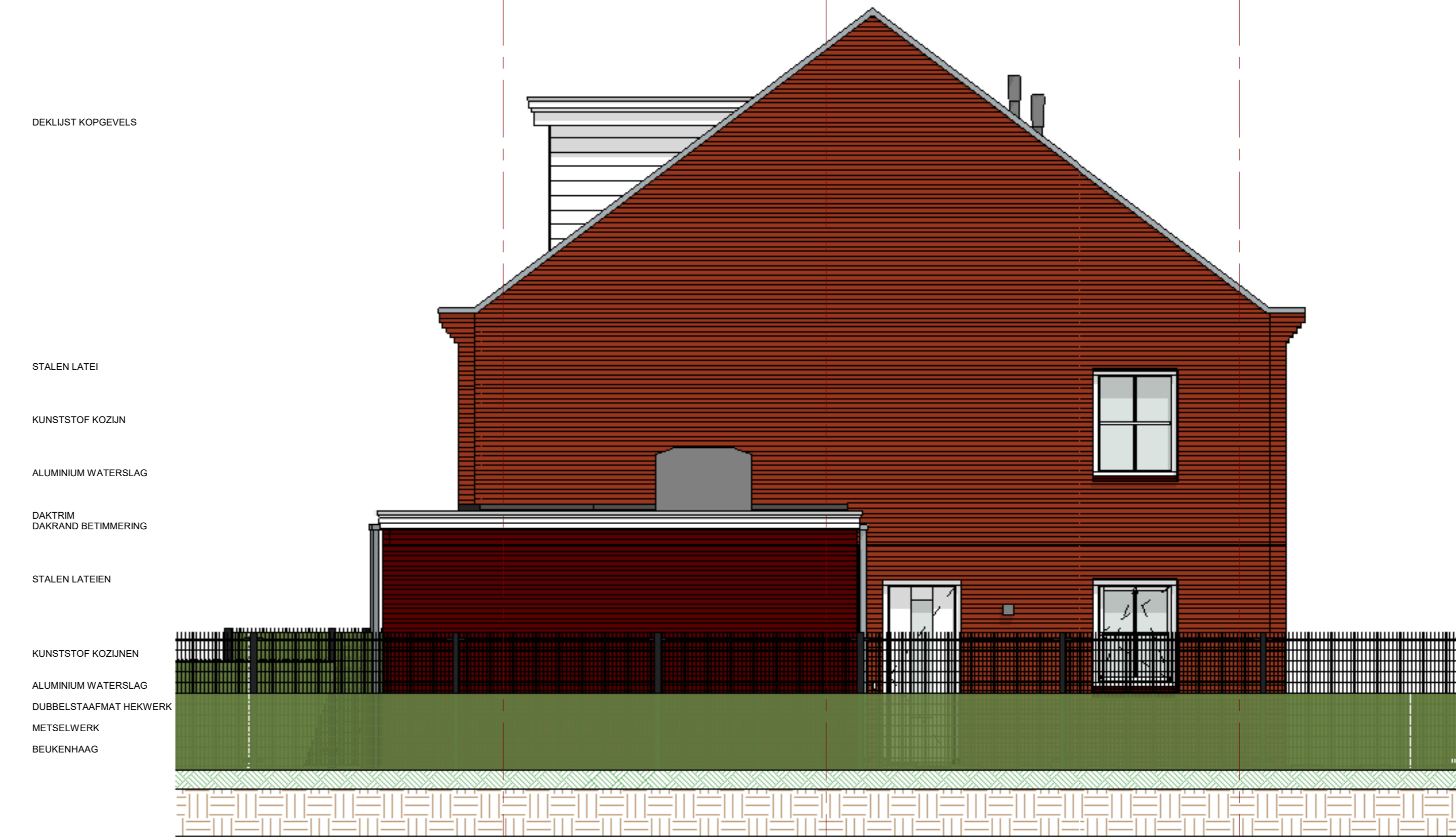
doorsnede



voorgevel



achtergevel



linker zijgevel

DE WEEGGEVE VAN DE DUBBELSTAAMT HEKWERKEN IS INDICATIEF / ILLUSTRATIEF DE UITERLIJKE ONDERVERDELING E.A. IS N.T.B. / I.O.M. FABRIKANT HEKWERKEN  
 DE AANGEGEVEN MAATVOERING KAN AAN GERINGE AFWIJKNING ONDERHEVIG ZIJN  
 HET AANTAL EN/OF DE POSTIE VAN DE HEVELWATERAFVOEREN (HWA) IS INDICATIEF EN KAN AAN VERANDERING ONDERHEVIG ZIJN  
 ALLE MATEN ZIJN VAN BOUWKUNDIGE WAND TOT BOUWKUNDIGE WAND  
 HET AANTAL EN/OF DE POSTIE VAN DE HEVELWATERAFVOEREN (HWA) IS INDICATIEF EN KAN AAN VERANDERING ONDERHEVIG ZIJN  
 HET DEFINITIEVE AANTAL EN/OF DE POSTIE VAN DE PV-PANEELEN IS AFHANKELIJK VAN DE BEREKENING VAN DE INSTALLATEUR EN KAN AAN VERANDERING ONDERHEVIG ZIJN  
 DE INDELING V.D. TECHNISCHE RUIMTE(N), DE POSITIONERING VAN DE PRIMAIRE WONINGSTALLATIE ONDERDELEN EVENALS HET AANTAL EN/OF DE POSTIES VAN DE ELEKTROTECHNISCHE INSTALLATIE-UNITEN (B.V. DE PRIMAIRE WONINGSTALLATIE WORDT DOOR DE INSTALLATEUR NADER BEPALD. DE GETOONDE OPSTELLING EN ELEMENTEN IS EEN GLOBALE WEEGGEVE EN KAN AFWIJKEND UITGEVOERD WORDEN  
 DE GROOTTE EN/OF EXACTE POSTIE VAN DE GETOONDE DAKAOP VAN DE WARMTEPOMP IS INDICATIEF EN WORDT AAN DE HAND VAN BEREKENINGEN DOOR DE INSTALLATEUR NADER BEPALD  
 VOOR ALLE INFORMATIE AANGAANDE HET SANITAIR EN TEGELWERK VERVULLEN WIJ NAAR UW DOCUMENTEN VAN XXXXXX  
 DE KLEUREN OP DEZE TEKENING ZIJN INDICATIEF. KLEUREN EN MATERIALEN CONFORM DE KLEUREN- EN MATERIAALSTAAT

WARMTEVEERSTANDEN	R <sub>w</sub> = 4,50 m <sup>2</sup> /Kw	ramen	U = 1,40 W/m <sup>2</sup> /K
gevels	R <sub>w</sub> = 3,00 m <sup>2</sup> /Kw	deuren	U = 1,65 W/m <sup>2</sup> /K
begane grondvloer	R <sub>w</sub> = 6,00 m <sup>2</sup> /Kw		
dak	R <sub>w</sub> = 6,00 m <sup>2</sup> /Kw		
		maximaal toelaatbaar warmteverstand voor vloerbedekkingen	R <sub>d</sub> = 0,10 m <sup>2</sup> /Kw

**Installatie Renvooi:**

- enkele schakelaar
- veerschakelaar/hotelschakelaar
- teevroudeige wod + randaarde
- enkeelvoudeige wod + randaarde
- aanstulpje electrisch kooktoestel
- plafondtchaanslulpje
- verndichtchaanslulpje
- bel
- aanstulpje ontbedraad (loze lading)
- aanstulpje ontbedraad (loze lading)
- metervast
- rookmelder
- elektrische radiator

**Bouwkundig Renvooi:**

- knijpluk
- opstelpbaate wasmaaschine wasdroger
- hemelesterafvoere
- mechanische ventillatie unit
- ventillatiewarmtepomp
- lucht-water warmtepomp
- prefab betonnen warden
- lichte scheidingswanden
- isolate
- hab warden voordele van resp. minerale steenoptjes en/of sidings
- ventillatieroester
- verndekt ventillatieroester
- geluidwardenne binnendeure

**248 ruimteoverzicht bnr 01**

Nr	bouwbesluit_functie	Ruimte	Oppervlakte (m <sup>2</sup> )	BNR	BLOKNR
0.71	bergruimte	bergring	14,3 m <sup>2</sup>	01	A
0.11	verblifruimte	woonkamer - keuken	46,0 m <sup>2</sup>	01	A
0.21	verkeersruimte	hall	6,7 m <sup>2</sup>	01	A
0.52	technische ruimte	technische ruimte	0,3 m <sup>2</sup>	01	A
0.41	toiletruimte	toilet	1,0 m <sup>2</sup>	01	A
1.41	toiletruimte	toilet 1	1,0 m <sup>2</sup>	01	A
1.12	verblifruimte	slaapkamer 2	9,6 m <sup>2</sup>	01	A
1.13	verblifruimte	slaapkamer 3	7,2 m <sup>2</sup>	01	A
1.11	verblifruimte	slaapkamer 1	19,1 m <sup>2</sup>	01	A
1.31	badruimte	badkamer	6,5 m <sup>2</sup>	01	A
1.21	verkeersruimte	overloep	6,7 m <sup>2</sup>	01	A
2.61	onbencemde ruimte	zolder	27,6 m <sup>2</sup>	01	A
0.52	technische ruimte	technische ruimte	3,9 m <sup>2</sup>	01	A

WJZE	DATUM	OMSCHRIJVING

**Weboma**  
 bouwt aan geluk

Berekenares: Sjoelmarie 16 2200 A. Wateingen  
 Postbus: 245 2200 AE Wateingen  
 Contact: Tel 0174-225500 Fax 0174-225501  
 info@weboma.nl www.weboma.nl

FORMAAT: A4  
 DET: ...  
 SCHAAL: ...  
 CONTR: ...

PROJECT: 3D woongien Noordvare Dien Haag  
 ONDERDEEL: werkdagging woongiepes 211 kap bouwnummer 01

DATUM: 01/11/2020  
 TEKENING NR: W01  
 PROJECTNUMMER: 148