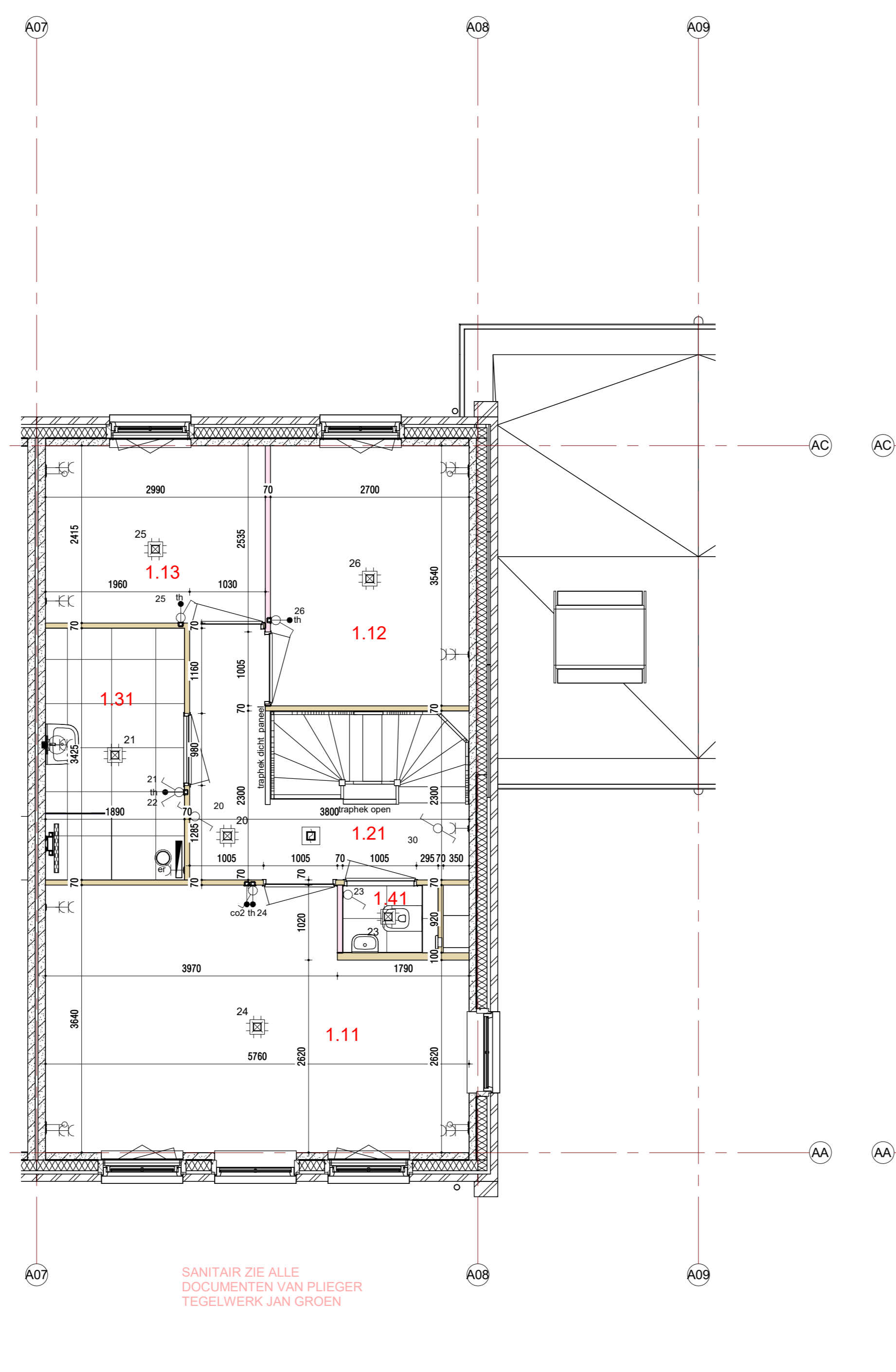
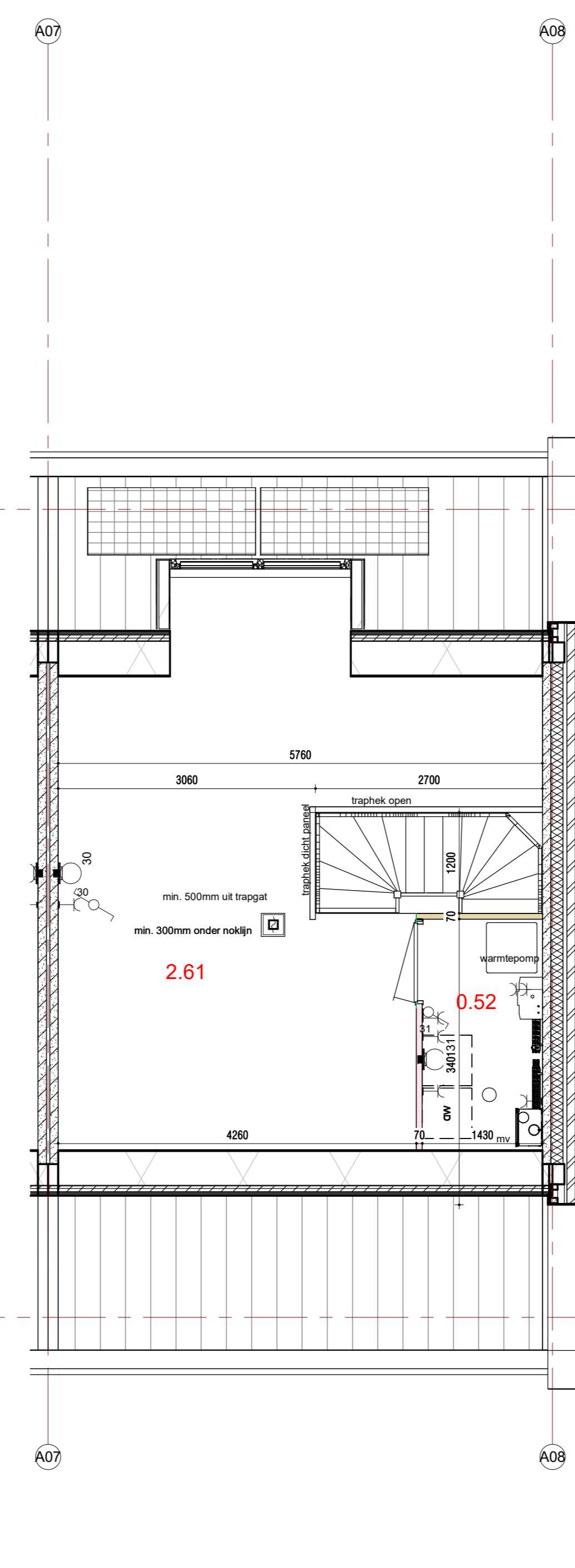


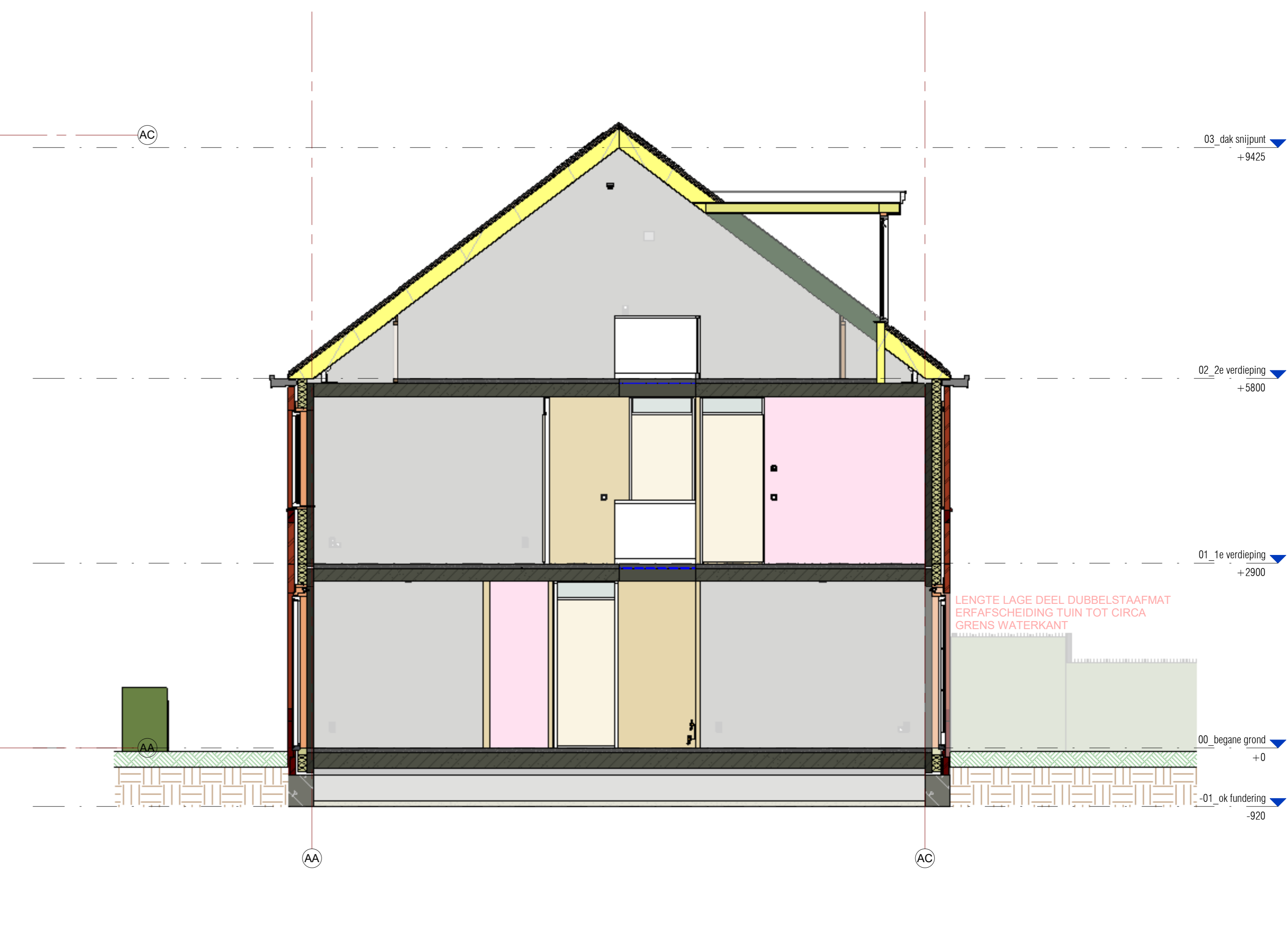
begane grond, PEIL=0



1e verdieping, 2900+P



2e verdieping, 5800+P



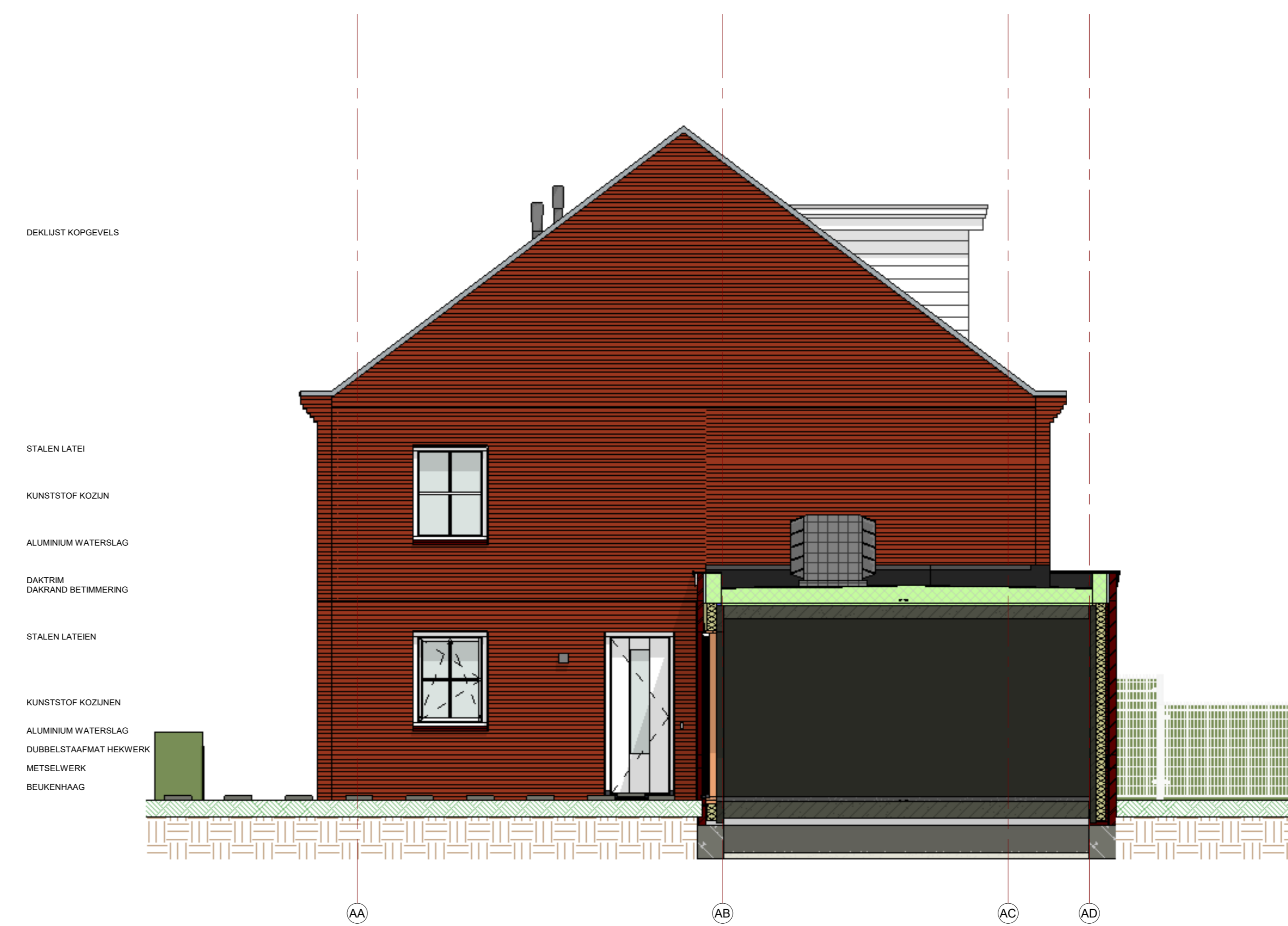
doorsnede



voorgevel



achtergevel



rechter zijgevel

DE WIEERGAVE VAN DE DUBBELSTAAFMAT HERWERKEN IS INDICATIEF / ILLUSTRATIEF DE UITEENDELIJKE ONDERVERDELING E.A. IS N.T.B. / I.O.M. FABRIKANT HERWERKEN  
 DE AANGEGEVEN MAATVOERING KAN AAN GERINGE AFWIJINGEN ONDERHEVIG ZIJN  
 HET AANTAL EN/OF DE POSTIE VAN DE HEIMELWATERAFVOEREN (HWA) IS INDICATIEF EN KAN AAN VERANDERING ONDERHEVIG ZIJN  
 ALLE MATEN ZIJN VAN BOUWKUNDIGE WAND TOT BOUWKUNDIGE WAND  
 HET DEFINITIEVE AANTAL EN/OF POSITIE VAN DE P.V.PANEELEN IS AFHANKELIJK VAN DE BEREKENING VAN DE INSTALLATEUR EN KAN AAN VERANDERING ONDERHEVIG ZIJN  
 DE INDELING V.D. TECHNISCHE RUIMTE(N), DE POSITIONERING VAN DE PRIMAIRE WONINGSTALLATE EN/OF DE PRIMAIRE WONINGSTALLATE WORDT DOOR DE INSTALLATEUR NADER BEPALD  
 DE GECONDE OPSTELLING EN ELEMENTEN IS EEN GLOBALE WIEERGAVE EN KAN AFWIJKEND UITGEVOERD WORDEN  
 DE GROOTTE EN/OF EXACTE POSITIE VAN DE GETOONDE DAKPANEEL VAN DE WARMTEPOMP IS INDICATIEF EN WORDT AAN DE HAND VAN BEREKENINGEN DOOR DE INSTALLATEUR NADER BEPALD  
 VOOR ALLE INFORMATIE AANGAANDE HET SANTAIR EN TEGELWERK VERWIJZEN WIJ NAAR UW DOCUMENTEN VAN XXXXXX  
 DE KLEUREN OP DEZE TEKENING ZIJN INDICATIEF. KLEUREN EN MATERIALEN CONFORM DE KLEUREN EN MATERIAALSTAAT

WARMTEWEEFERSTANDEN		ramen	
grontris	Rz = 4,50 m <sup>2</sup> /Kw	deuren	U = 1,40 W/m <sup>2</sup> /K
begane grondvloer	Rz = 3,00 m <sup>2</sup> /Kw	deuren	U = 1,65 W/m <sup>2</sup> /K
oakler	Rz = 5,00 m <sup>2</sup> /Kw	deuren	U = 1,65 W/m <sup>2</sup> /K

maximaal toelaatbare warmteverstand voor vloerbedekkingen Rz = 0,10 m<sup>2</sup>/Kw

Installatie Renvooi:	Bouwkundig Renvooi:
enkele schakelaar	knijpluk
dubbele schakelaar	opstelpaas
wisselschakelaar/hotelschakelaar	wasmachine
teevoudige wcd + randraade	wasdroger
enkeelvoudige wcd + randraade	hemelewaterfvoer
aanstelpunt electrisch kooktoestel	mechansche ventilate unit
plafondtoestelpunt	ventilatorwampomp
wandtoestelpunt	i.c.m. electrische boiler
bel	lucht-water wampomp
schel	betonpote met
aanstelpunt onbedraad (boze leeding)	betonpote met
overmrag	betonpote met
meterkast	prefab betonnen wanden
rookmelder	lichte scheidingwand
elektrische radiator	isolate
	had warden voorsten van wap. minerale steenrots en/of sadings
	VR
	verlatereoster
	verlatereoster
	guldwende binnendeur

248 ruimteoverzicht bnr 04				
Nr	bouwbesluit_functie	Ruimte	Oppervlakte (m <sup>2</sup> )	BNR / BLOKNR
0.71	bergruimte	berging	14,3 m <sup>2</sup>	04 A
0.11	verblifruimte	woonkamer - keuken	46,0 m <sup>2</sup>	04 A
0.21	verkeersruimte	hal	6,7 m <sup>2</sup>	04 A
0.52	technische ruimte	technische ruimte	0,3 m <sup>2</sup>	04 A
0.41	toilet	toilet	1,0 m <sup>2</sup>	04 A
1.41	toilet	toilet 1	1,0 m <sup>2</sup>	04 A
1.12	verblifruimte	slaapkamer 2	9,6 m <sup>2</sup>	04 A
1.13	verblifruimte	slaapkamer 3	7,2 m <sup>2</sup>	04 A
1.11	verblifruimte	slaapkamer 1	19,1 m <sup>2</sup>	04 A
1.31	badruimte	badkamer	6,5 m <sup>2</sup>	04 A
1.21	verkeersruimte	overloop	6,7 m <sup>2</sup>	04 A
2.61	onbendeemde ruimte	zolder	27,6 m <sup>2</sup>	04 A
0.52	technische ruimte	technische ruimte	3,9 m <sup>2</sup>	04 A

WUZ DATUM OMSCHRIJVING:


**Weboma**  
bouw aan geluk

Benoekster: 2020 A. Wateringen  
 Postbus: 245 2200 AE Wateringen  
 Contact: Tel: 0174-225500 Fax: 0174-225501  
 info@weboma.nl www.weboma.nl

OPDRACHTGEVER:  SCHAAL:  CONTIN:

PROJECT:  3D woningin Noordover Dien Haag DATUM:  TEKENING NR:

ONDERDEEL:  WERKSTELLING:  PROJECTNUMMER:

100 **W04**