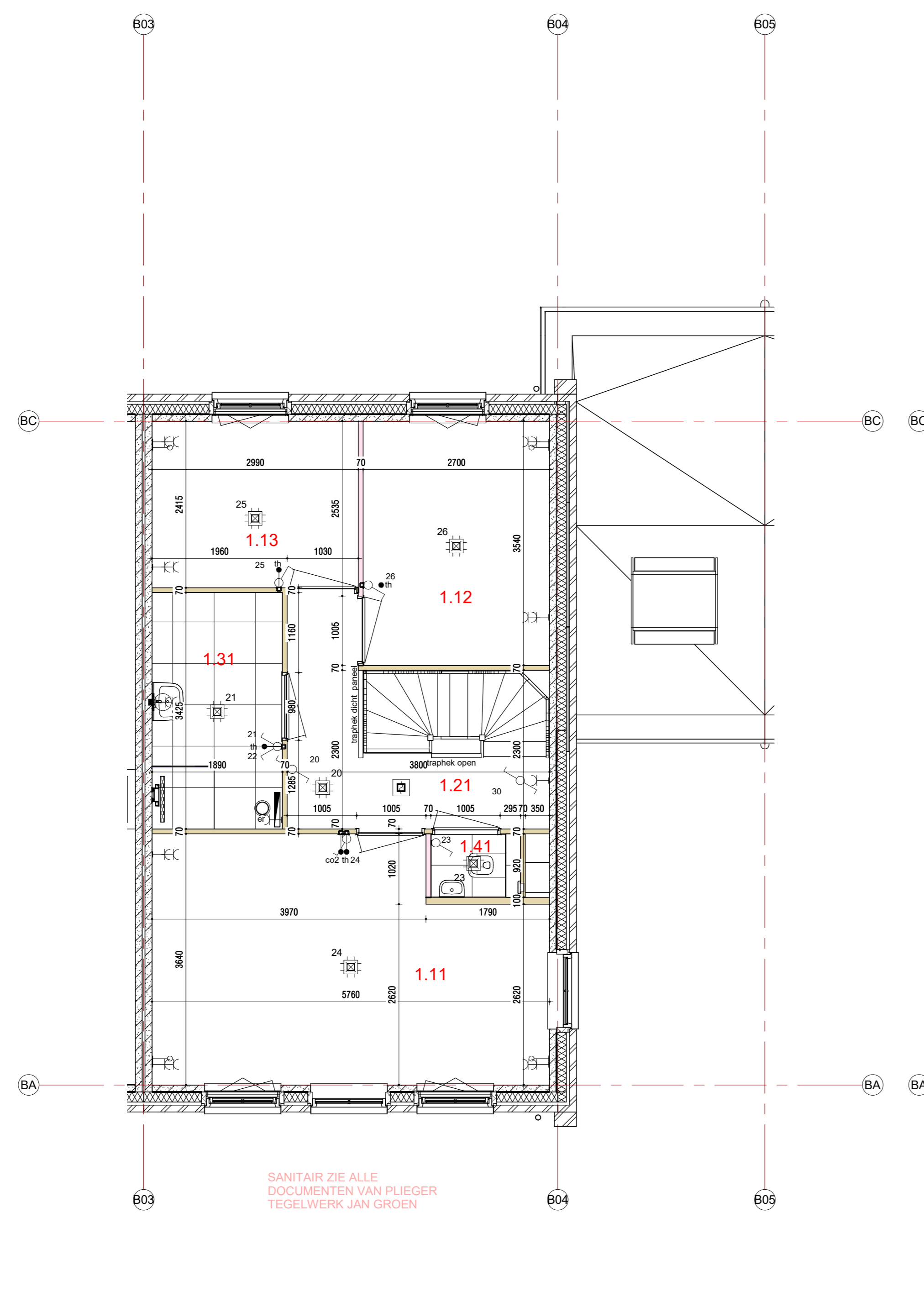
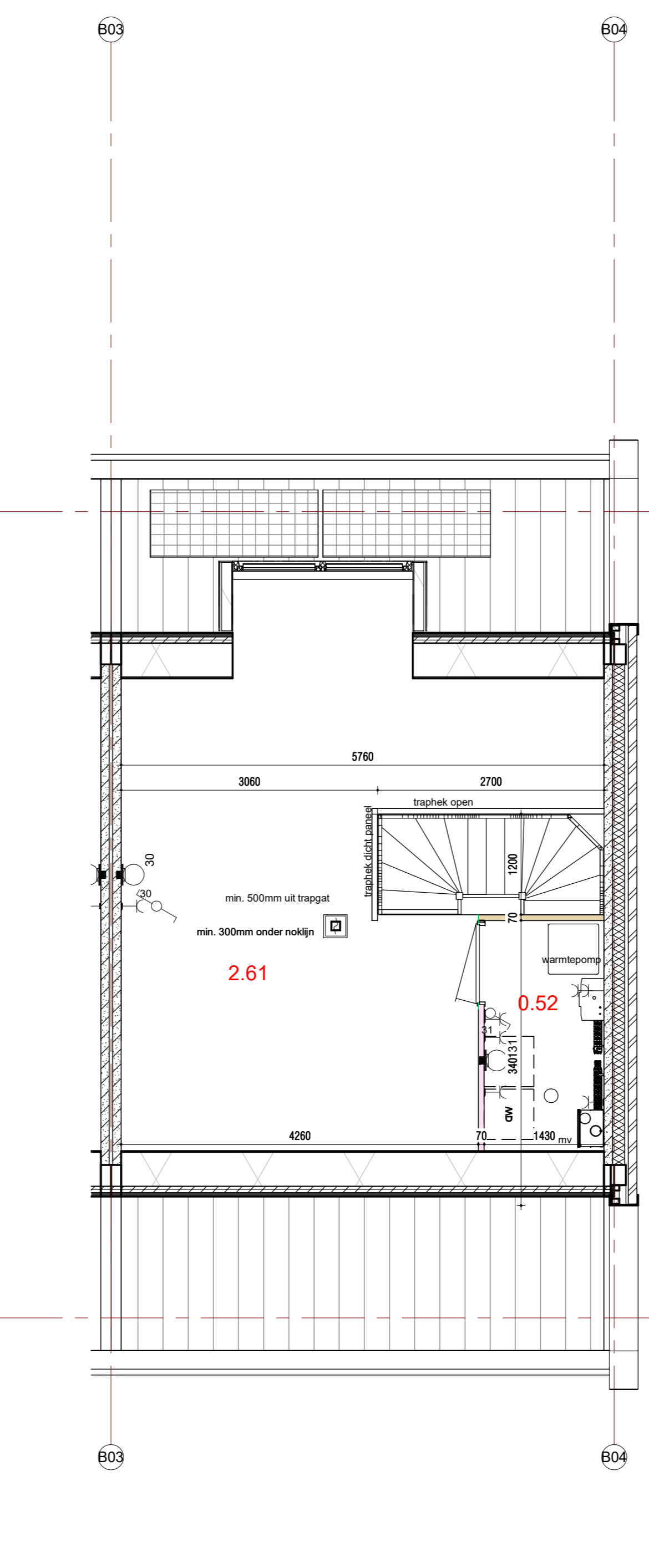


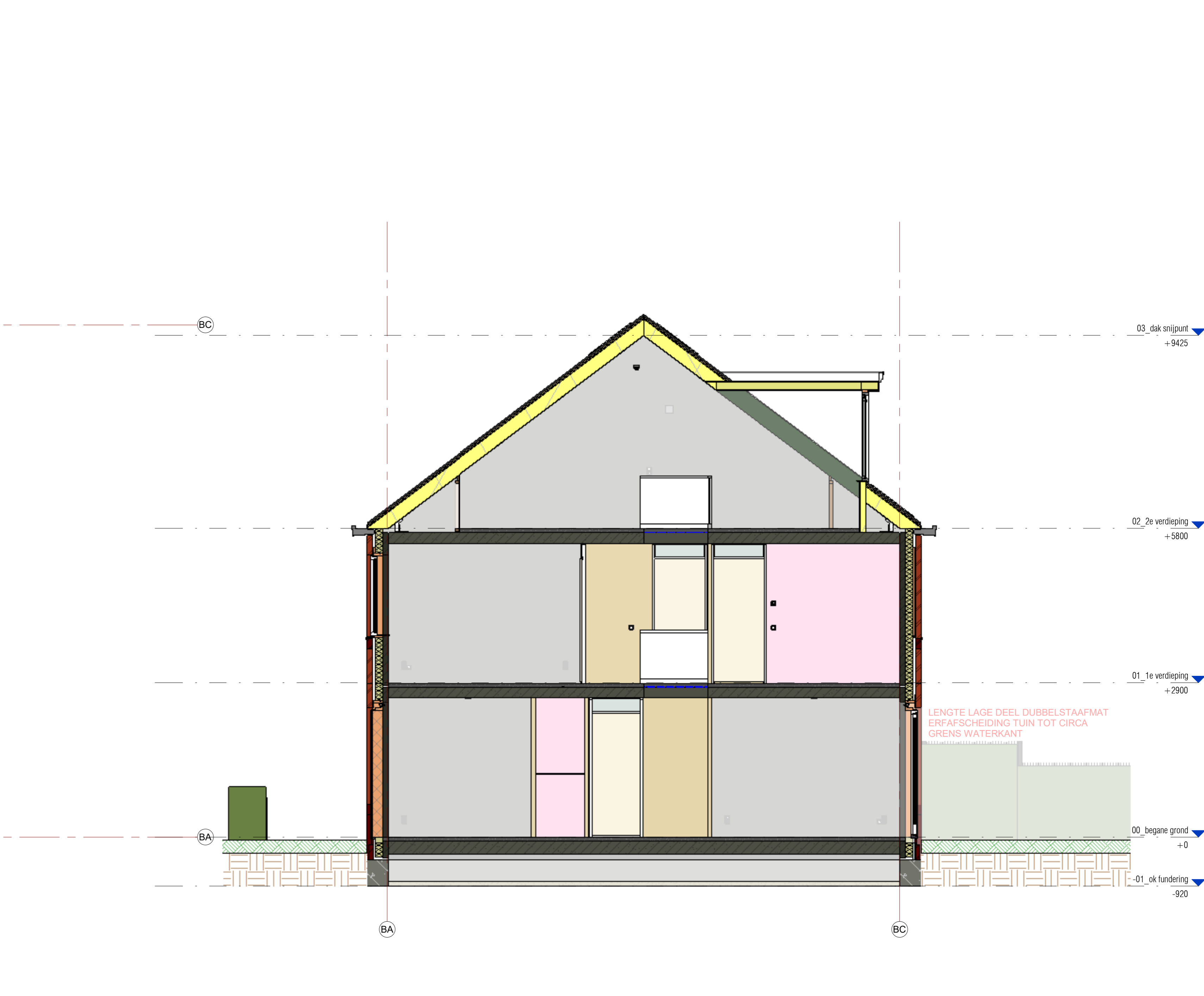
begane grond, PEIL=0
1 : 50



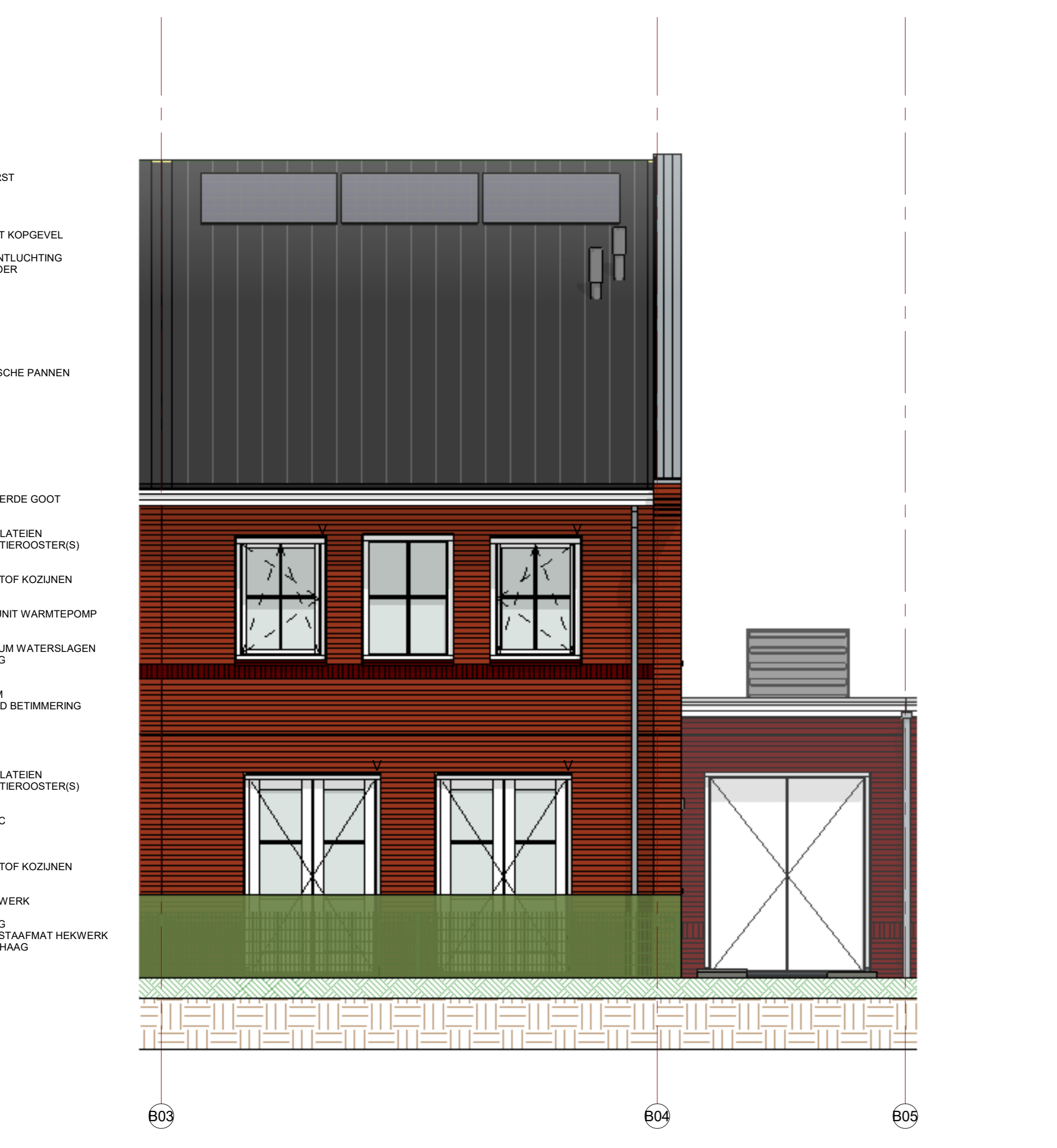
1e verdieping, 2900+P
1 : 50



2e verdieping, 5800+P
1 : 50



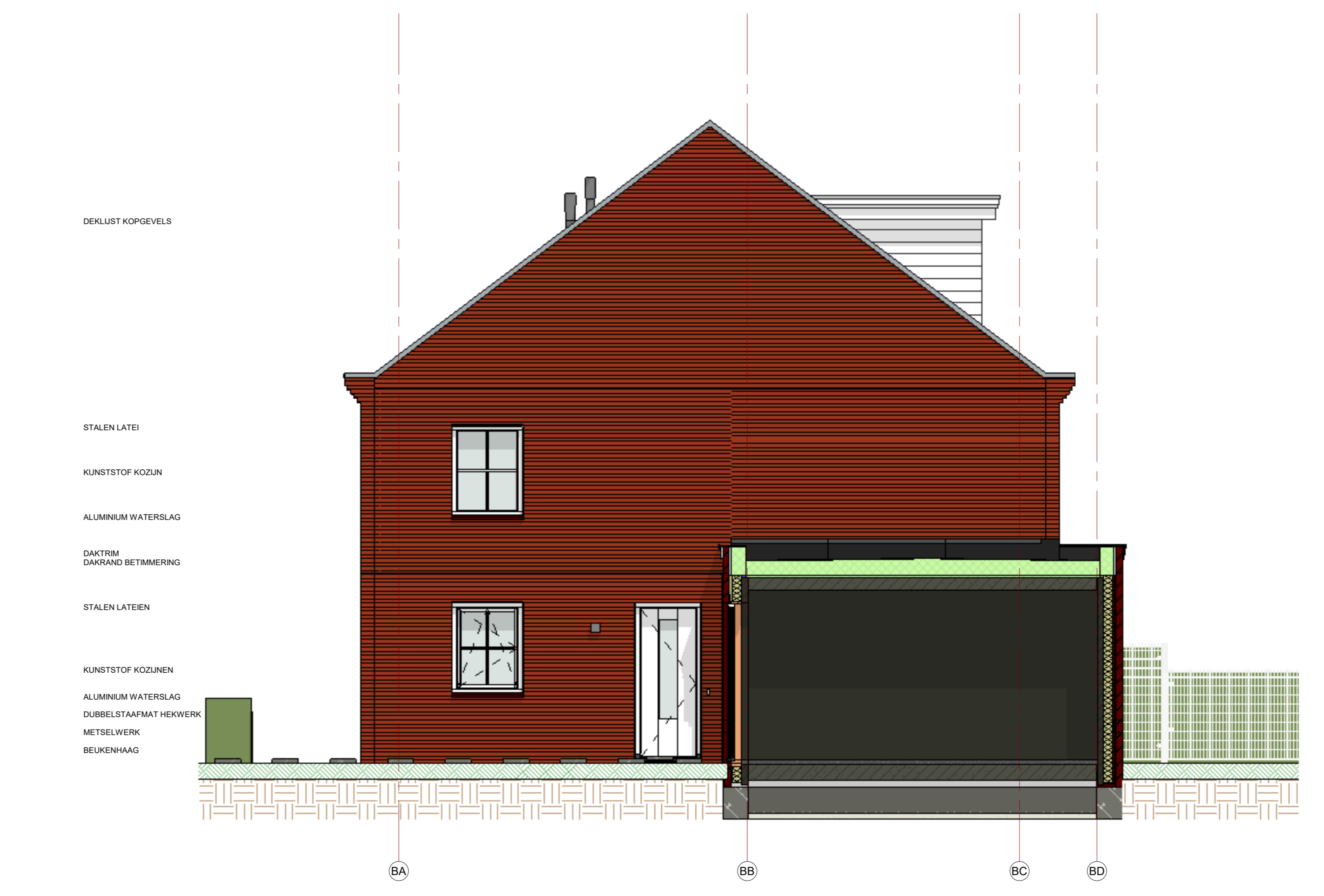
doorsnede
1 : 50



voorgevel



achtergevel



rechter zijgevel

DE WEREGAVE VAN DE DUBBELSTAAFMAT HEKWERKEN IS INDICATIEF / ILLUSTRATIEF DE UITEENLIJKE ONDERVERDELING E.A. IS N.T.B. / I.O.M. FABRIKANT HEKWERKEN
DE AANGEGEVEN MAATVOERING KAN AAN GERINGE AFWIJINGEN ONDERHEVIG ZIJN
ALLE MATEN ZIJN VAN BOUWKUNDIGE WAND TOT BOUWKUNDIGE WAND
HET AANTAL EN/OF DE POSITIE VAN DE HEWELWATERAFVOEREN (HWA) IS INDICATIEF EN KAN AAN VERANDERING ONDERHEVIG ZIJN
HET DEFINITIEVE AANTAL EN/OF POSITIE VAN DE PV-PANEELEN IS AFHANKELIJK VAN DE BEREKENING VAN DE INSTALLATEUR EN KAN AAN VERANDERING ONDERHEVIG ZIJN
DE INDELING V.D. TECHNISCHE RUIMTE(N), DE POSITIONERING VAN DE PRIMAIRE WONINGSTALLATIE ONDERDELEN EVENALS HET AANTAL EN/OF DE POSITIES VAN DE ELEKTROTECHNISCHE INSTALLATIE-UNTEN (B.V. DE PRIMAIRE WONINGSTALLATIE WORDT DOOR DE INSTALLATEUR NADER BEPAALD. DE GETOONDE OPSTELLING EN ELEMENTEN IS EEN GLOBALE WEREGAVE EN KAN AFWIJKEND UITGEVOERD WORDEN
DE GROOTTE EN/OF EXACTE POSITIE VAN DE GETOONDE DAKPAAL VAN DE WARMTEPOMP IS INDICATIEF EN WORDT AAN DE HAND VAN BEREKENINGEN DOOR DE INSTALLATEUR NADER BEPAALD
VOOR ALLE INFORMATIE AANGAANDE HET SNTAIR EN TEGELWERK VERWILZEN WIJ NAAR UW DOCUMENTEN VAN XXXXXX
DE KLEUREN OP DEZE TEKENING ZIJN INDICATIEF. KLEUREN EN MATERIALEN CONFORM DE KLEUREN- EN MATERIAALSTAAT

WARMTEHEERSTANDEN
gevels $R_v = 4,50 \text{ m}^2/\text{Kw}$
slijpde grondvloer $R_g = 3,50 \text{ m}^2/\text{Kw}$
daken $R_d = 6,00 \text{ m}^2/\text{Kw}$

ramen $U = 1,40 \text{ W/m}^2/\text{K}$
deuren $U = 1,65 \text{ W/m}^2/\text{K}$

maximaal toelaatbare warmteverliesstand voor vloerbedekkingen $R_{d0} = 0,10 \text{ m}^2/\text{Kw}$

Installatie Renvooi:

- enkele schakelaar
- dubbele schakelaar
- versschakelaar/hotelschakelaar
- meervoudige wad + randaarde
- enkeelvoudige wad + randaarde
- aansluitpunt elektrisch kooktoestel
- plafondtaansluitpunt
- verlichttaansluitpunt
- schel
- aansluitpunt bedraad
- aansluitpunt onbedraad (loze lading)
- soortje
- overstag
- meterkast
- rookmelder
- elektrische radiator

Bouwkundig Renvooi:

- knippluk
- opstaplebaan
- mech. elektrische vloer
- mechanische ventilatie unit
- ventilatorwarmtepomp
- l.c.m. elektrische boiler
- lucht-water warmtepomp
- prefab betonnen wanden
- schuim metaalwerk
- lichte scheidingswanden
- isolatie
- hab wanden voorzien van resp. minerale steenwol of sidsing
- ventilatorcoaster
- verkoel ventilatorcoaster
- geluidwerende binnendeur

248 ruimteoverzicht bnr 14

Nr	bouwbesluit_functie	Ruimte	Oppervlakte (m²)	BNR	BLOKNR
0.71	bergruimte	berging	14,3 m²	14	B
0.11	verblifruimte	woonkamer - keukens	46,0 m²	14	B
0.21	verkeersruimte	hal	6,7 m²	14	B
0.52	technische ruimte	technische ruimte	0,3 m²	14	B
0.41	toilet	toilet	1,0 m²	14	B
1.41	toilet	toilet 1	1,0 m²	14	B
1.12	verblifruimte	slaapkamer 2	9,6 m²	14	B
1.13	verblifruimte	slaapkamer 3	7,2 m²	14	B
1.11	verblifruimte	slaapkamer 1	19,1 m²	14	B
1.31	badruimte	badkamer	6,5 m²	14	B
1.21	verkeersruimte	overloop	6,7 m²	14	B
2.61	onbenedoemde ruimte	zolder	27,6 m²	14	B
0.52	technische ruimte	technische ruimte	3,9 m²	14	B

WUZ: DATUM: OMSCHRIJVING:

PROJECT: 3D woningin Noordover Dien Haag

ONDERDEEL: woningin woningtype 211 kap bouwnummer 14

Weboma
bouw aan geluk

Berekenaar: Boudman 16
2200 A. Wateringen

Postbus: 245
2200 AE Wateringen

Contactor: Tel: 074-225500
Fax: 074-225501
info@weboma.nl
www.weboma.nl

FORMAAT: A4
DET.: 1:100

SCHAAL: 1:50
CONTIN.: 1:100

TEKENING NR: W14

PROJECTNUMMER: 141